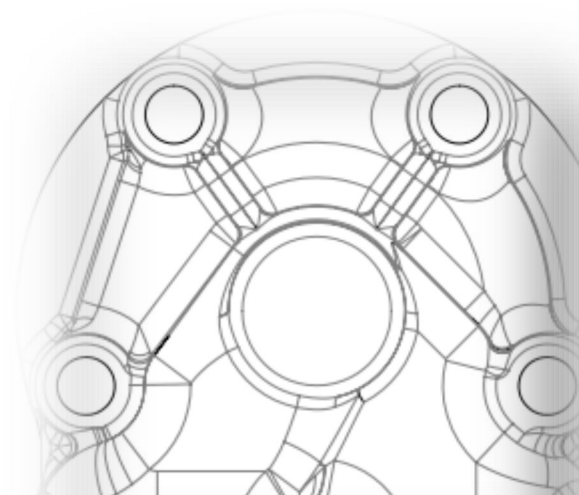




POWER THROUGH EFFICIENCY

# CATALOGO DISTRIBUTORI



## DISTRIBUTORI

# CATALOGO TECNICO

## INDICE

---

2	INFORMAZIONI GENERALI
12	OPZIONI
16	DATI TECNICI

## CONSULTAZIONE DEL CATALOGO E SIMBOLOGIA UTILIZZATA

Il presente manuale è costituito da:

Un indice analitico degli argomenti;

Una pagina di introduzione;

Testi e avvertenze suddivisi in capitoli, paragrafi e sottoparagrafi.

SIMBOLI CHE INDICANO SITUAZIONI PERICOLOSE O INFORMAZIONI MOLTO IMPORTANTI.



### **ATTENZIONE!**

Indica le situazioni di rischio per le persone, richiama norme antinfortunistiche e suggerisce procedure comportamentali.



### **NOTA BENE!**

Indica le notizie utili per la consultazione del manuale e per il buon funzionamento della macchina.



## INFORMAZIONI GENERALI

### **Introduzione**

Leggere e conservare con cura il presente catalogo tecnico. Le informazioni in esso contenute vi saranno indispensabili per operare in modo corretto.

I componenti sono stati realizzati rispettando le direttive comunitarie riguardanti la libera circolazione dei prodotti industriali nei paesi della C.E. e vengono quindi forniti completi di tutta la documentazione necessaria.

Il costruttore ha progettato i componenti allo scopo di garantire condizioni di utilizzo sicure.



### **Scopo del catalogo**

Questo catalogo ha lo scopo di presentare i prodotti in esso contenuti per coadiuvare la selezione del componente più adeguato all'applicazione richiesta.

SAI non si ritiene responsabile di eventuali guasti, incidenti od inconvenienti vari dovuti alla non osservanza delle prescrizioni contenute nel presente manuale. Lo stesso dicasi per l'esecuzione di modifiche, variazioni e/o installazione di accessori non autorizzati.



### **Aggiornamento del catalogo**

Si raccomanda di mantenere il presente catalogo costantemente aggiornato, integrandolo con eventuali emendamenti, aggiunte o modifiche pervenute dal costruttore.

In caso di modifiche di lieve entità verranno inviate le pagine nuove e sarà cura dell'utente provvedere alle loro integrazioni nel catalogo, sostituendo quelle esistenti nei capitoli o nei paragrafi interessati.

In caso di modifiche sostanziali ai componenti verrà inviata una copia di revisione del catalogo in sostituzione di quella esistente che dovrà essere distrutta.

**DEFINIZIONI COMUNI**

In questo catalogo e nella maggior parte dei documenti SAI, vengono utilizzati termini specifici per descrivere punti salienti dei prodotti SAI.

I valori di picco indicano le condizioni di lavoro massime di operazione che il prodotto può supportare. Questo significa che il componente può lavorare nelle condizioni di picco indicate un periodo di tempo che non superi l'1% al minuto e non superi le 10 volte per ora.

I valori in continuo sono quelli che possono essere applicati in maniera continua senza danneggiare il prodotto. Questo significa quindi che sono le condizioni di lavoro che il componente può sopportare in maniera continua fino al termine della vita calcolata del prodotto in questione.



## FLUIDI IDRAULICI

### OLI MINERALI

SAI suggerisce l'uso di olio idraulico minerale di buona qualità, preferibilmente con additivi per pressioni alte, anti-corrosione anti-usura e anti-schiuma. Il fluido idraulico utilizzato va scelto in modo che la viscosità rientri nella gamma indicata alla temperatura normale di funzionamento.

#### Temperature ammissibili:

Ottimale: +30°C a +50°C

Ammissibile: -20°C a +80°C

Su richiesta si possono produrre motori per il funzionamento a temperature inferiori (fino -40°C) o superiori (fino 120°C).

#### Viscosità dell'olio:

Ottimale: 40 cSt a 60 cSt

Ammissibile: 10 cSt a 150 cSt

NOTA: la viscosità dell'olio influenza la vita del motore, contattare SAI per una verifica della vita per la vostra applicazione.

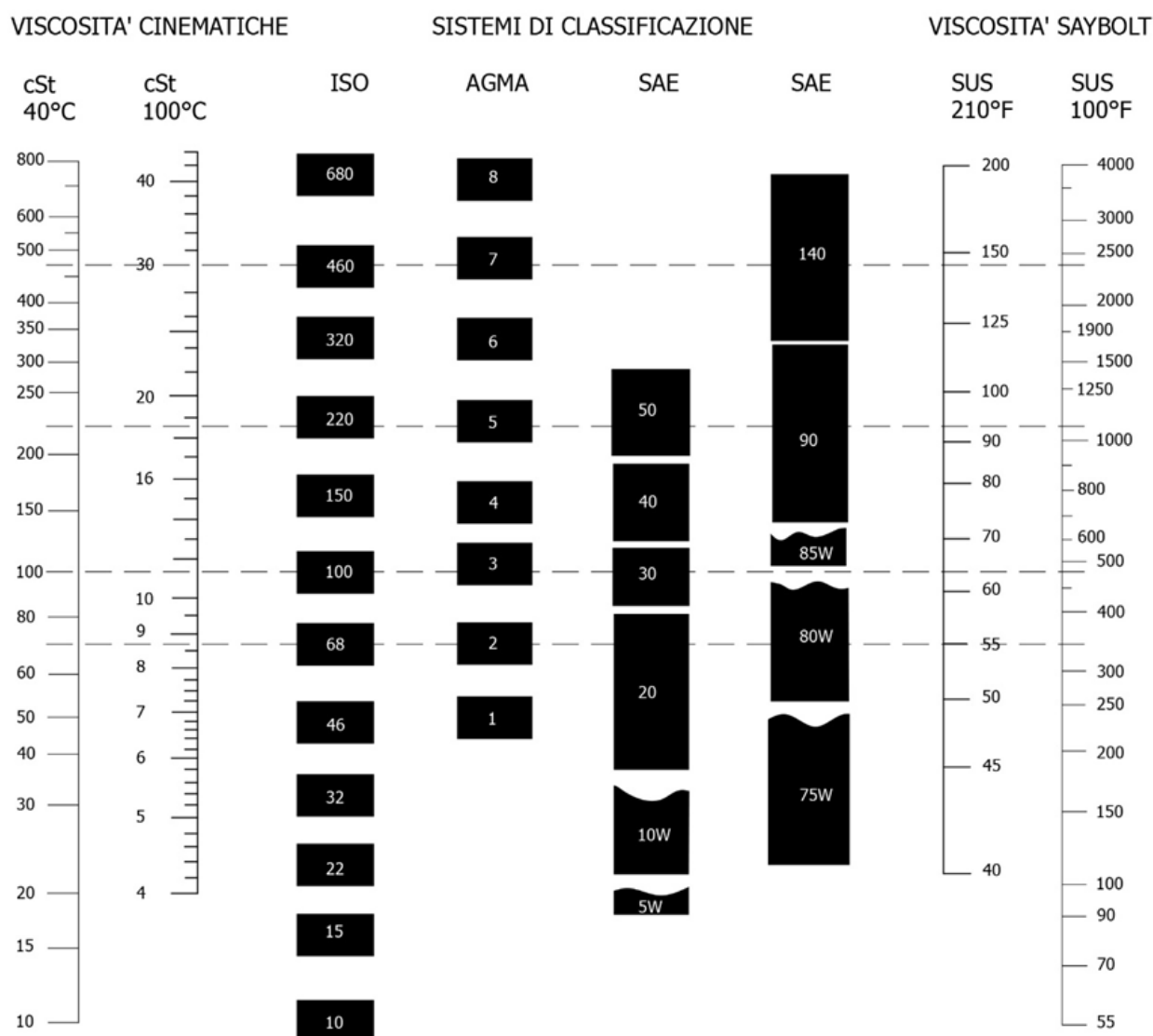


Dopo la messa in funzione bisogna verificare periodicamente il livello del lubrificante ed effettuare rabbocchi qualora fosse necessario. La prima sostituzione di olio deve avvenire dopo 15-20 ore di funzionamento. Le successive sostituzioni dovranno essere effettuate ogni 800-1000 ore o un'anno di funzionamento, a seconda di quello che si raggiunge prima.

### FLUIDI NON INFIAMMABILI

- (i) **Fluidi sintetici:** (estero fosfati, poliesteri, ...). Questi fluidi hanno caratteristiche simili agli oli minerali e sono applicabili alle stesse gamme di temperatura e viscosità. Possono essere comunque necessarie tenute di materiale adatto (es. Tenute in FKM) disponibili su richiesta.
- (ii) **Fluidi a base di acqua:** (emulsioni acqua-olio, soluzioni acqua-glicole, ...) a causa della bassa viscosità di questi fluidi la durata dei componenti è ridotta.

TABELLA DI RIFERIMENTO VISCOSITA'





## MESSA IN FUNZIONE

Prima di collegare i tubi assicurarsi che siano puliti e che non vi sia alcuna ruggine.

Al primo avviamento va eliminata aria nel circuito idraulico.

Controllare che non vi siano perdite di olio dagli attacchi e dal corpo del unità.

Le unità sono collaudate in fabbrica e non richiedono un periodo di rodaggio.



## FILTRAGGIO

Si consigliano filtri con gradazione fino a 25  $\mu\text{m}$ , preferibilmente di 10  $\mu\text{m}$ .

Anche se le unità SAI hanno una buona resistenza alla contaminazione, l'olio pulito e l'efficienza dei filtri sono comunque necessari per il funzionamento ottimale e per l'affidabilità di tutti i componenti del sistema idraulico.

L'efficienza degli elementi filtranti si riduce con il progressivo accumulo delle particelle filtrate, quindi i filtri vanno regolarmente controllati.

Si consiglia particolare attenzione alla prima messa in funzione del sistema idraulico o in caso di sostituzione di un qualsiasi componente per rottura od eccessiva usura.

Si consiglia comunque di seguire le norme del fabbricante del filtro per durata, pulizia o sostituzione del filtro.

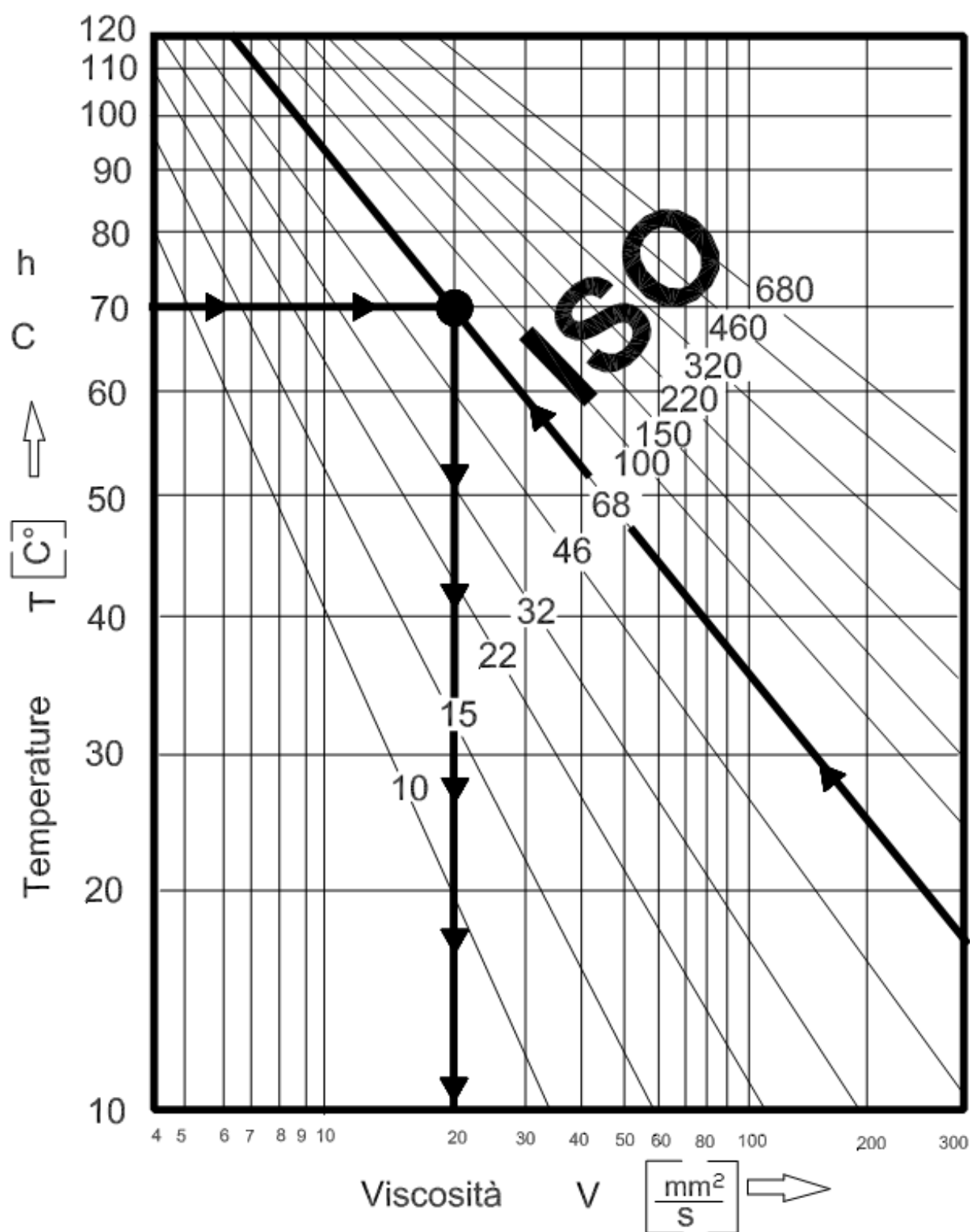
## TUBI E RACCORDI

SAI consiglia l'uso di tubazioni e raccordi ad alta qualità per applicazioni idrauliche ad alta pressione.

Utilizzare solo raccordi BSPP / GAS con filetto parallelo, non utilizzare raccordi conici o tubazioni per acqua.

Attenersi alle indicazioni dei costruttori per il dimensionamento delle tubazioni, comunque non utilizzare tubazioni con passaggio inferiore a quello dei raccordi; per diminuire gli effetti di comprimibilità dell'olio utilizzare tubi con larghezze e diametri minimi e di massima rigidità; per diminuire gli effetti di perdita di carico, evitare spigoli, strozzature e velocità di flusso alta.

Sistema ISO di classificazione viscosità.







## ORIENTAMENTO COPERCHIO DISTRIBUTORE

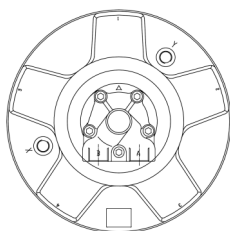
I motori SAI possono essere forniti con il coperchio distributore orientato in diverse direzioni selezionabili tra le seguenti::

DM1 per posizione 1, DM2 per posizione 2 ecc.

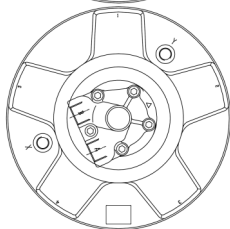
Questa posizione va segnalata alla fine della descrizione del prodotto.

Se non vi è nessuna indicazione la posizione standard è DM1.

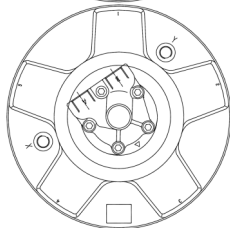
Posizione 1  
DM1



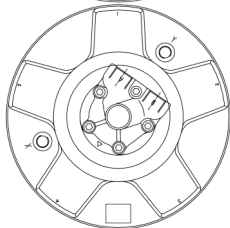
Posizione 2  
DM2



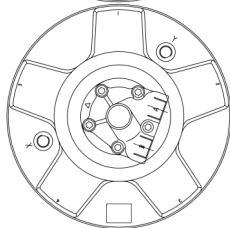
Posizione 3  
DM3



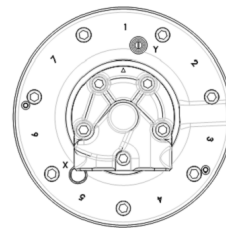
Posizione 4  
DM4



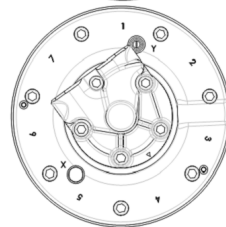
Posizione 5  
DM5



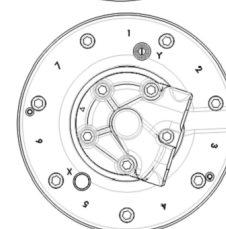
Posizione 1  
DM1



Posizione 2  
DM4




Posizione 3  
DM7



Motore a cinque pistoni.  
SERIE: GM, GS, BD, GK, BDK, BVK

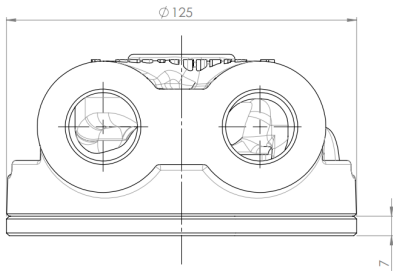
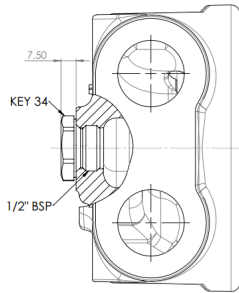
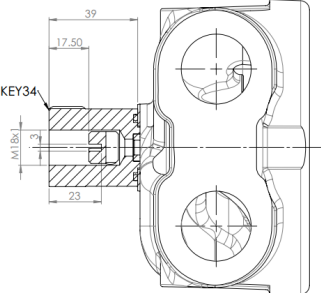
Motore a sette pistoni.  
SERIE: TF, TD, TV, TS8

				Tabella Tecnica								Tab.05	
												REV.	2
				COPPIE DI SERRAGGIO PER VITI METRICHE								DATA	
				28/06/2012									
NORMA				CLASSE DI RESISTENZA									
DIN 267				5.8		6.8		8.8		10.9		12.9	
				5S		6S		8G		10K		12K	
Ø vite	Esagono mm	Passo grosso mm	Passo fine mm	Passo grosso Nm	Passo fine Nm	Passo grosso Nm	Passo fine Nm	Passo grosso Nm	Passo fine Nm	Passo grosso Nm	Passo fine Nm	Passo grosso Nm	Passo fine Nm
M2	4	0.4	-	0.2 0.2	- -	0.2 0.3	- -	0.3 0.4	- -	0.4 0.5	- -	0.5 0.6	- -
M2.5	5	0.45	-	0.4 0.5	- -	0.5 0.6	- -	0.6 0.8	- -	0.9 1.1	- -	1.1 1.3	- -
M3	5.5	0.5	-	0.7 0.8	- -	0.8 1.0	- -	1.1 1.3	- -	1.5 1.9	- -	1.8 2.3	- -
M3.5	6	0.6	-	1.1 1.3	- -	1.3 1.5	- -	1.7 2.1	- -	2.4 2.9	- -	2.8 3.5	- -
M4	7	0.7	-	1.6 1.9	- -	1.9 2.3	- -	2.5 3.1	- -	3.5 4.3	- -	4.2 52	- -
M5	8	0.8	-	3.1 3.8	- -	3.7 4.5	- -	4.9 6.0	- -	6.9 8.5	- -	8.3 10.0	- -
M6	10	1,0	-	5.3 6.5	- -	6.4 7.8	- -	8.5 10.0	- -	12.0 15.0	- -	14.0 18.0	- -
M7	11	1.0	-	8.7 11.0	- -	10.0 13.0	- -	14.0 17.0	- -	20.0 24.0	- -	24.0 29.0	- -
M8	13	1.25	1.0	13.0 16.0	14.0 17.0	15.0 19.0	16.0 20.0	20.0 25.0	22.0 27.0	29.0 35.0	31.0 38.0	34.0 42.0	37.0 46.0
M10	17	1.5	1.25	25.0 31.0	26.0 33.0	30.0 37.0	32.0 39.0	40.0 50.0	42.0 53.0	57.0 70.0	59.0 74.0	68.0 84.0	71.0 89.0
M12	19	1.75	1.5	43.0 53.0	45.0 56.0	52.0 64.0	54.0 67.0	69.0 85.0	72.0 89.0	97.0 119.0	101.0 125.0	116.0 143.0	121.0 150.0
M14	22	2.0	1.5	68.0 84.0	74.0 92.0	82.0 101.0	89.0 111.0	110.0 135.0	118.0 148.0	154.0 190.0	166.0 208.0	185.0 228.0	199.0 250.0
M16	24	2.0	1.5	106.0 132.0	112.0 141.0	128.0 159.0	135.0 170.0	128.0 212.0	180.0 226.0	240.0 298.0	253.0 318.0	287.0 357.0	303.0 382.0
M18	27	2.5	2.0	147.0 182.0	155.0 194.0	176.0 218.0	186.0 233.0	235.0 290.0	248.0 310.0	330.0 402.0	349.0 436.0	397.0 490.0	419.0 523.0
M20	30	2.5	2.0	208.0 258.0	217.0 273.0	249.0 310.0	261.0 327.0	332.0 413.0	347.0 436.0	467.0 580.0	489.0 614.0	561.0 697.0	586.0 736.0
M22	34	2.5	2.0	284.0 355.0	296.0 373.0	341.0 426.0	355.0 448.0	454.0 568.0	474.0 597.0	639.0 798.0	666.0 840.0	767.0 958.0	799.0 1008.0
M24	36	3.0	2.0	359.0 446.0	386.0 488.0	431.0 535.0	463.0 586.0	574.0 714.0	617.0 781.0	808.0 1004.0	868.0 1098.0	969.0 1204.0	1041.0 1317.0
M27	41	3.0	2.0	525.0 656.0	561.0 712.0	630.0 788.0	673.0 855.0	840.0 1050.0	897.0 1139.0	1181.0 1477.0	1261.0 1602.0	1418.0 1772.0	1513.0 1923.0
M30	46	3.5	2.0	716.0 893.0	780.0 994.0	859.0 1072.0	936.0 1193.0	1146.0 1429.0	1248.0 1590.0	1611.0 2009.0	1754.0 2236.0	1933.0 2411.0	2105.0 2648.0
M33	50	3.5	2.0	968.0 1213.0	1045.0 1335.0	1162.0 1456.0	1254.0 1602.0	1549.0 1941.0	1673.0 2136.0	2179.0 2792.0	2351.0 3004.0	2614.0 3275.0	2821.0 3605.0
M36	55	4.0	3.0	1248.0 1561.0	1310.0 1658.0	1498.0 1873.0	1572.0 1989.0	1997.0 2497.0	2096.0 2652.0	2809.0 3511.0	2948.0 3730.0	3370.0 4213.0	3537.0 4476.0
M39	60	4.0	3.0	1615.0 2026.0	1690.0 2144.0	1938.0 2431.0	2028.0 2573.0	2584.0 3242.0	2703.0 3430.0	3633.0 4559.0	3802.0 4824.0	4360.0 5471.0	4562.0 5789.0

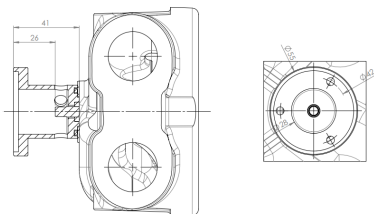
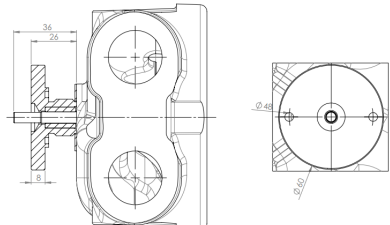
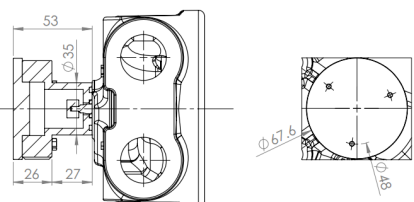
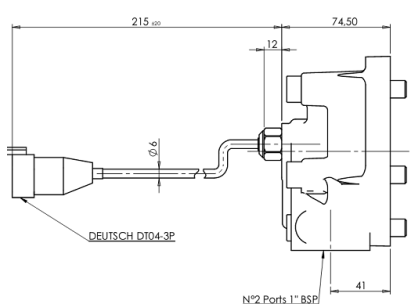
Le coppie sono da considerarsi orientative in quanto possono variare in misura notevole in relazione al tipo di giunto (rigido, semirigido, elastico, ecc.), al materiale sul quale le viti vengono serrate, alla lunghezza delle viti, al tipo di avvitatore impiegato per il serraggio (ad impulsi, a frizione, a coppia continua, ecc.), alle condizioni di finitura della filettatura, ecc. Per cui si consiglia di effettuare prove sui giunti per individuare il modo più corretto di eseguirne il serraggio. Nel caso in cui il giunto sia realizzato con dadi o ghiere auto-bloccanti, il valore della coppia dovrà essere incrementato del 15% circa.

D30	3/4" BSP	Porte assiali
D31	3/4" BSP	
D31G	3/4" BSP	
D36	1" 1/16" UNF	
D37	1" SAE 3000psi	
D310	1" BSP	
D311	1" BSP	Con valvola di scambio 20 l/min 20 bar
D311ESB	1" BSP	Con valvola di scambio 8 l/min 25 bar.
D312	3/4" BSP	Con valvola di scambio 20 l/min 20 bar
D313	1" BSP	Con valvola di pilotaggio ad alta pressione
D314	1" BSP	Con valvola anti-cavitazione
D316	1" 5/16" UNF	
D320	1" BSP	
D322	3/4" BSP	Con valvola anti-cavitazione
D40	1" BSP	
D416	1" 5/16" UNF	
D47	1" SAE 3000psi	
D47R	1" SAE 6000psi	
D47D	1" SAE 6000psi	Con valvola idraulica per il pilotaggio della doppia cilindrata
D47V	1" SAE 6000psi	Con valvola elettrica per il pilotaggio della cilindrata
D48	1" BSP	Con valvole di massima incrociate 150 l/min taratura standard 350 bar
D481	1" BSP	Con valvole di massima incrociate, taratura standard 350 bar, 150 l/min. Con valvola di scambio, 20 l/min 20 bar
D49	1" BSP	Con valvole di massima incrociate, 80 l/min taratura standard 200 bar
D491	1" BSP	Con valvole di massima incrociate, 80 l/min taratura standard standard 200 bar. Con valvola di scambio, 20 l/min a 20 bar
D504	1" BSP	Con doppia valvola di bilanciamento 10:1, 120 l/min, valvola di pilotaggio ad alta pressione. Taratura standard 210 bar
D51	1" BSP	Con valvola di bilanciamento e valvola di pilotaggio ad alta pressione, taratura standard 210 bar
D510	1" BSP	Per free-wheeling a circuito chiuso
D524	1" BSP	Con doppia valvola di bilanciamento, valvola di pilotaggio ad alta pressione e doppia valvola di massima
D90	1 1/2" SAE 6000psi	
D907	1 1/2" SAE 6000psi	
D907D	1 1/2" SAE 6000psi	Con valvola idraulica per il pilotaggio della doppia cilindrata
D907V	1 1/2" SAE 6000psi	Con valvola elettrica per il pilotaggio della cilindrata
D250	2" SAE 6000psi	

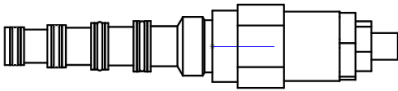
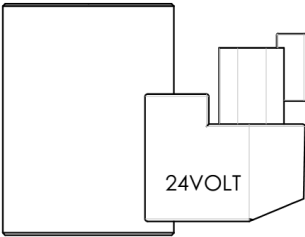
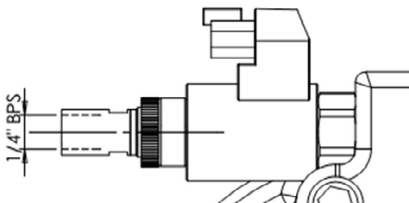
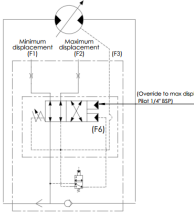
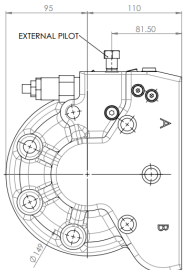
## OPZIONI

DBM		DBM: Kit alta velocità per distribuzioni D3... Con opzione DBM i distributori D3... raggiungono i limiti di velocità dei distributori D4...
C	/	Valvola rotante per bassa rumorosità.
K		Foro filettato 1/2" BSP sul distributore per montaggio supporto contagiri.
J		Supporto contagiri.

## OPZIONI

JY		Supporto contagiri ROD 400
JD 60		Supporto contagiri JD60
JX		Supporto contagiri JX
HU		Sensore effetto hall unidirezionale integrato per la lettura della velocità.

## OPZIONI

PI		<p>Applicabile solo a distribuzioni D47D D907D D47V e D907V .</p> <p>Cambio cilindrata a pilotaggio invertito.</p> <p>Per mantenere il motore in cilindrata minima quando non è Pilotato.</p> <p>Solo per motori a doppia cilindrata</p>
V24	<p>DEUTSCH DT042P</p> 	<p>Applicabile su motori a doppia cilindrata che montano D47V e D907V.</p> <p>Pilotaggio cilindrata con un voltaggio di 24 volt.</p> <p>(invece dello standard 12 volt)</p>
OV		<p>Applicabile solo a distribuzioni D47V e D907V.</p> <p>Permette di forzare il pilotaggio del cambio cilindrata con un pilotaggio idraulico.</p>
EP	 	<p>Applicabile sui seguenti distributori: D47D, D47V, D907D D907V.</p> <p>Aumenta la reattività del sistema di cambio cilindrata utilizzando un pilotaggio esterno.</p>

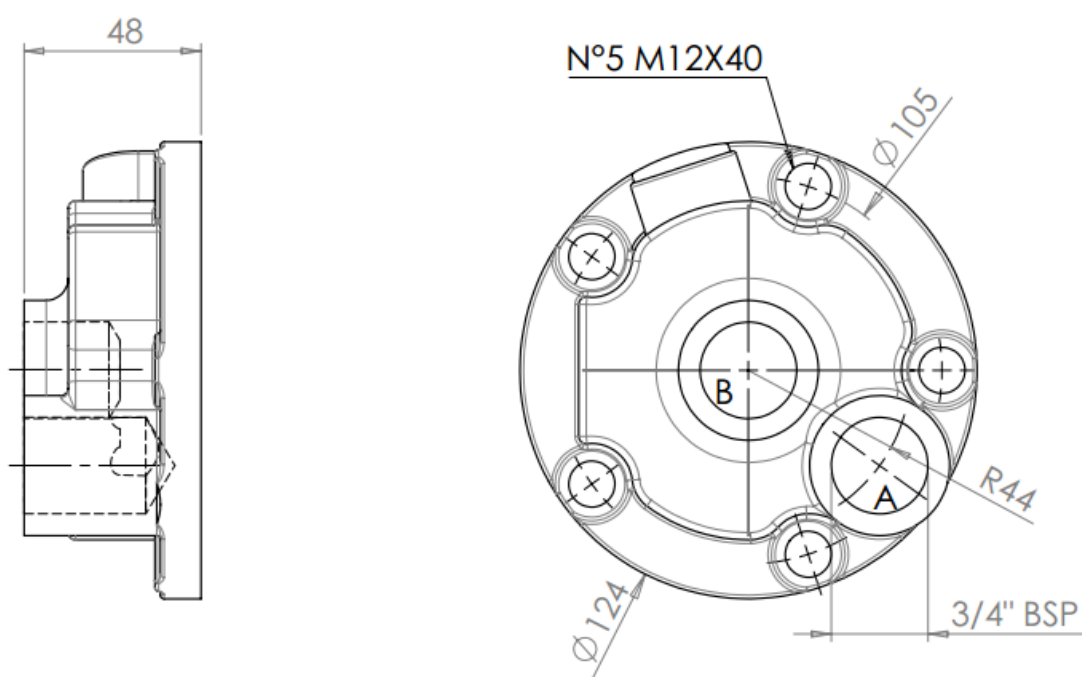
## D30

Distributore con porte assiali da 3/4" BSP.

### Dettagli

	Velocità [rpm]	Pressione [bar]	Portata [l/min]
Continuo	300	140	150
Di picco	500	280	300
Peso 2.5 kg			

\* Verificare anche le prestazioni consentite dal motore abbinato.



OPZIONI		MONTABILE SU
DBM		
C		
		GM05, GM1, GM2,
		P1

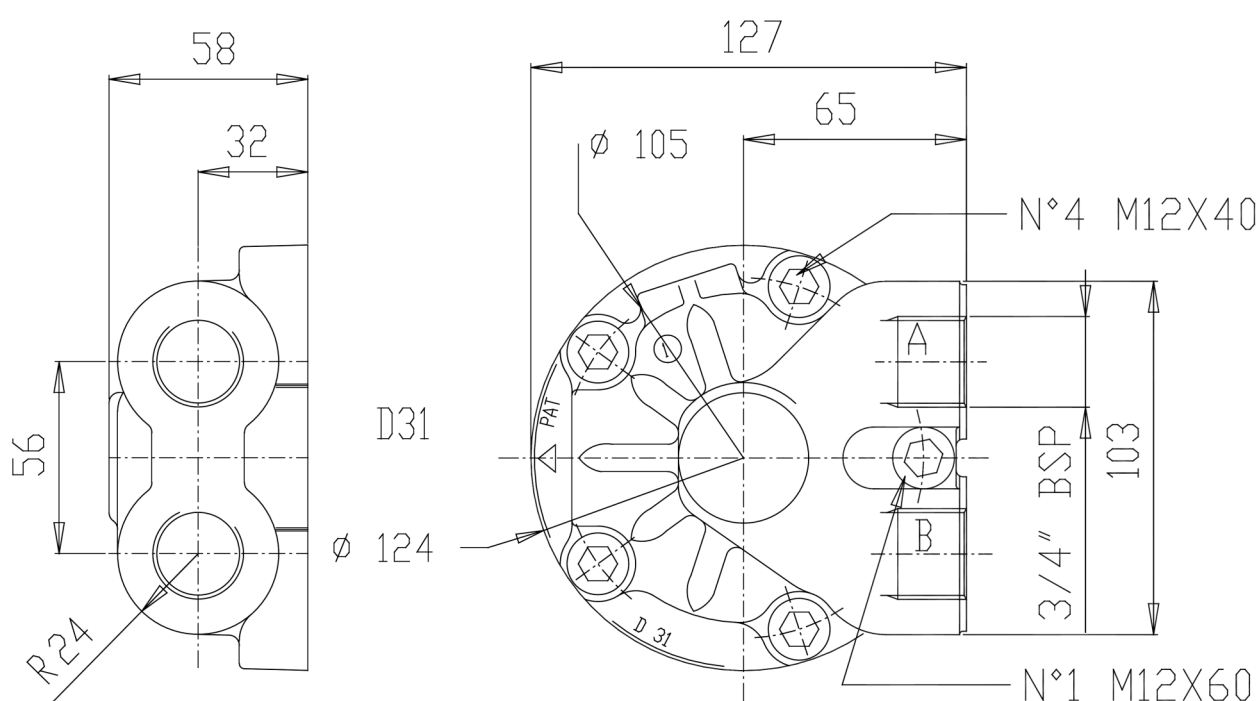
## D31

Distributore con porte da 3/4" BSP.

### Dettagli

	Velocità [rpm]	Pressione [bar]	Portata [l/min]
Continuo	300	350	150
Di picco	500	450	300
Peso 4 kg			

\* Verificare anche le prestazioni consentite dal motore abbinato.



OPZIONI		MONTABILE SU
DBM		GM05, GM1, GM2, GM3, GM4, GM5A P1, P2  Solo con DBM: GS05, GS1, GS2, GS3, GS4, GS5A BD1, BD2 GK3(A), GFK3(A), GK4, GFK4
C		
K		
J, JX, JD60, JY		



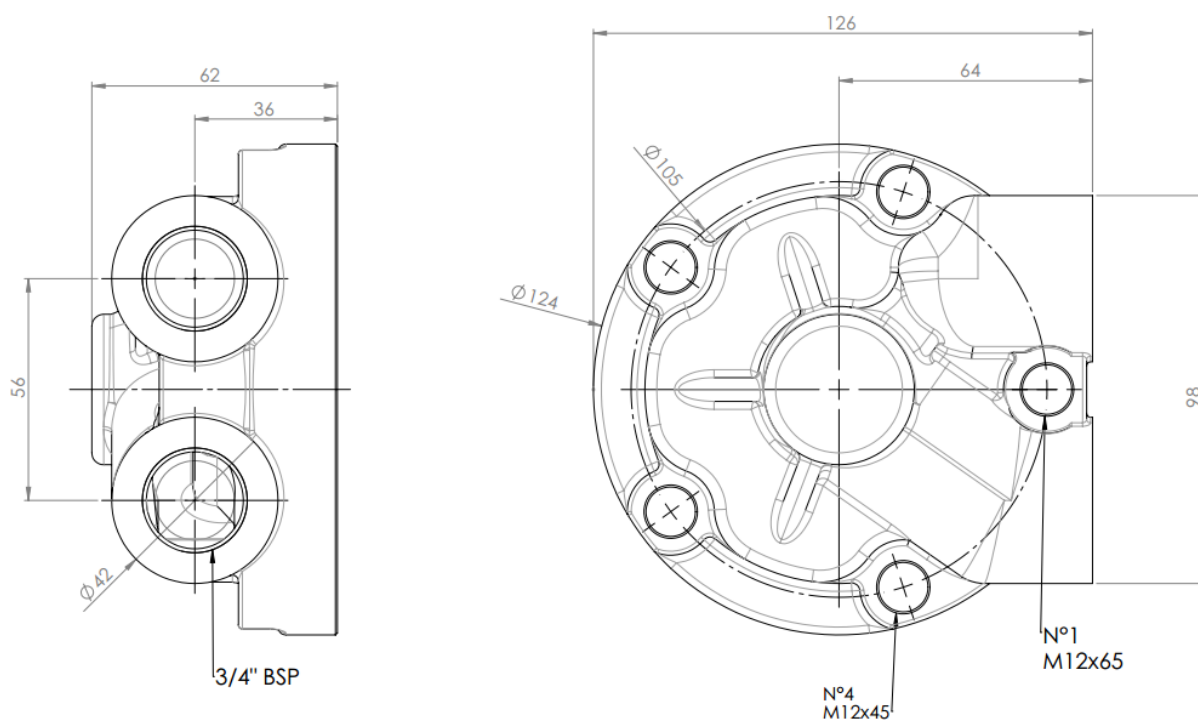
## D31G

Distributore con porte da 3/4" BSP.

### Dettagli

	Velocità [rpm]	Pressione [bar]	Portata [l/min]
<b>*</b> Continuo	1600	350	150
Di picco	2400	450	200
Peso 4 kg			

**\*** Verificare anche le prestazioni consentite dal motore abbinato.



OPZIONI		MONTABILE SU
C		
K		
		GM05, GM1, GK3

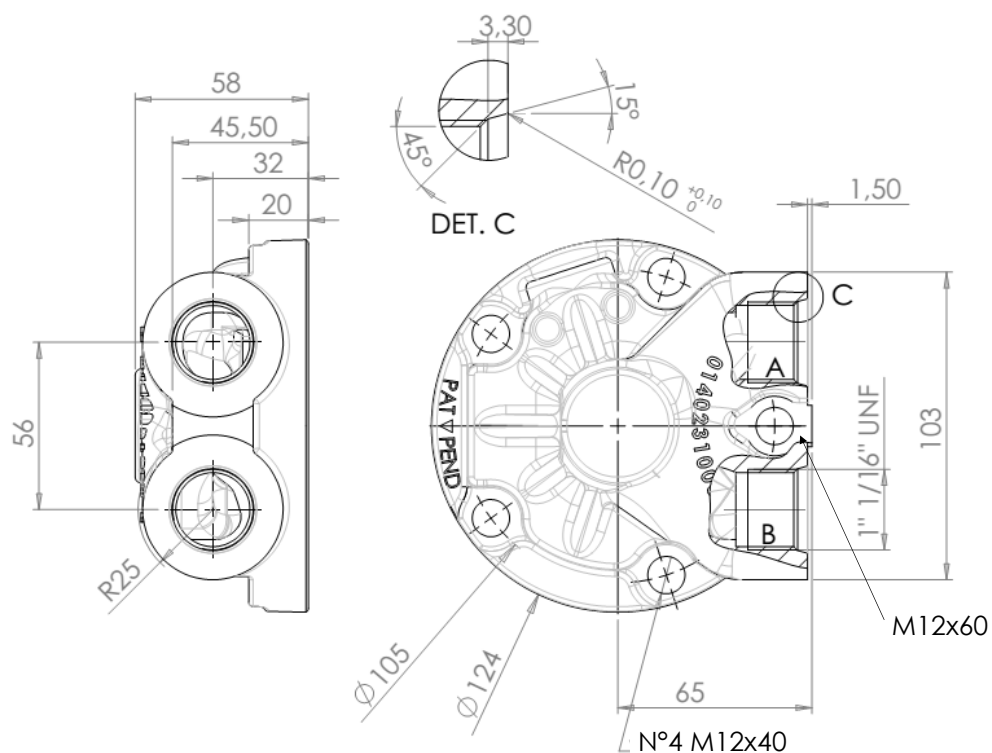
## D36

Distributore con porte da 1" 1/16" UNF.

### Dettagli

	Velocità [rpm]	Pressione [bar]	Portata [l/min]
Continuo	300	350	200
Di picco	500	450	400
Peso 4 kg			

\* Verificare anche le prestazioni consentite dal motore abbinato.



OPZIONI		MONTABILE SU
DBM		GM05, GM1, GM2, GM3, GM4, GM5A P05, P1, P2  Solo con DBM: GS05, GS1, GS2, GS3, GS4, GS5A BD1, BD2 GK3(A), GFK3(A), GK4, GFK4
C		
K		
J, JX, JD60, JY		

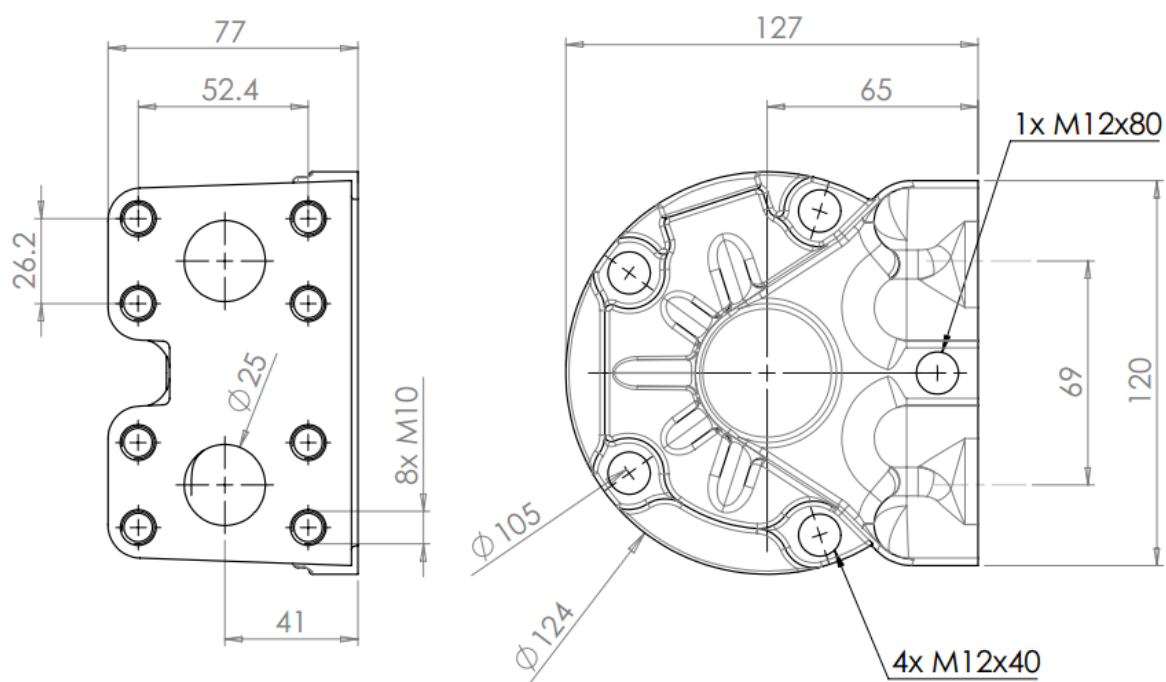
## D37

Distributore con porte da 1" SAE 3000 psi .

### Dettagli

	Velocità [rpm]	Pressione [bar]	Portata [l/min]
* Continuo	300	350	200
Di picco	500	450	400
Peso 4.5 kg			

\* Verificare anche le prestazioni consentite dal motore abbinato.



OPZIONI		MONTABILE SU
DBM		GM05, GM1, GM2, GM3, GM4, GM5A P1, P2  Solo con DBM: GS05, GS1, GS2, GS3, GS4, GS5A BD1, BD2 GK3(A), GFK3(A), GK4, GFK4
C		
K		
J, JX, JD60, JY		

## D310

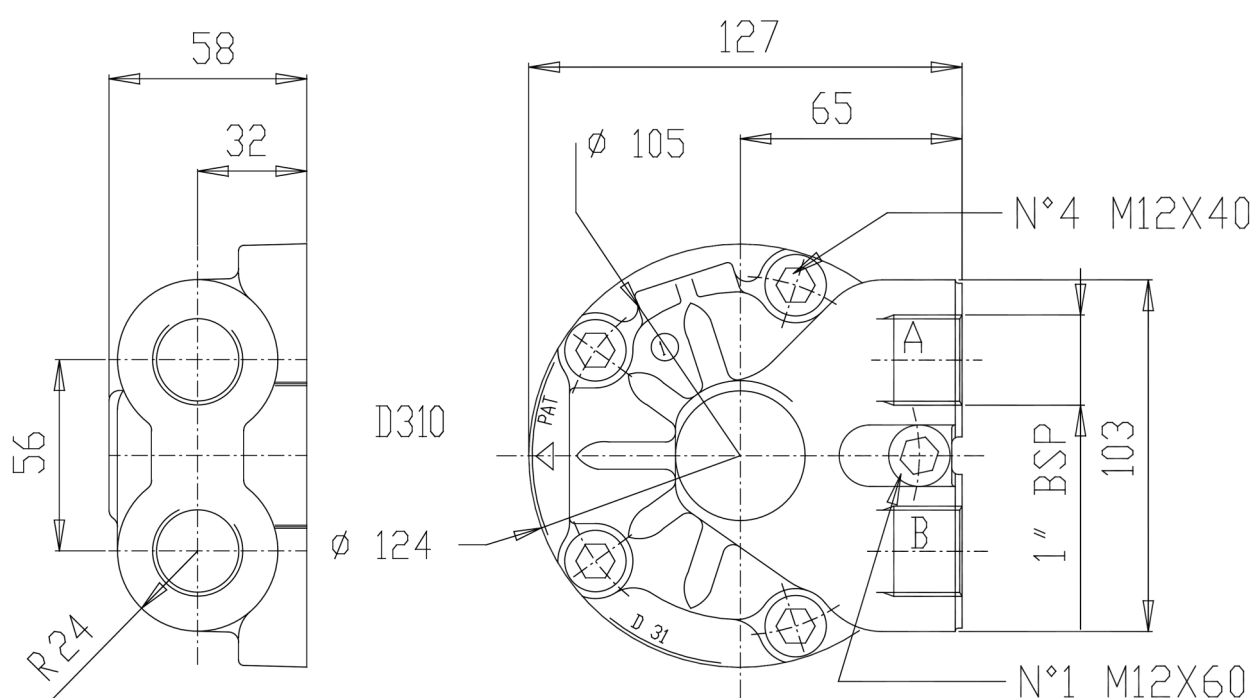
Distributore con porte da 1" BSP.

### Dettagli

	Velocità [rpm]	Pressione [bar]	Portata [l/min]
Continuo	300	350	200
Di picco	500	450	400

Peso 4 kg

\* Verificare anche le prestazioni consentite dal motore abbinato.



OPZIONI		MONTABILE SU
DBM		GM05, GM1, GM2, GM3, GM4, GM5A P1, P2
C		
K		
J, JX, JD60, JY		Solo con DBM: GS05, GS1, GS2, GS3, GS4, GS5A BD1, BD2 GK3(A), GFK3(A), GK4, GFK4

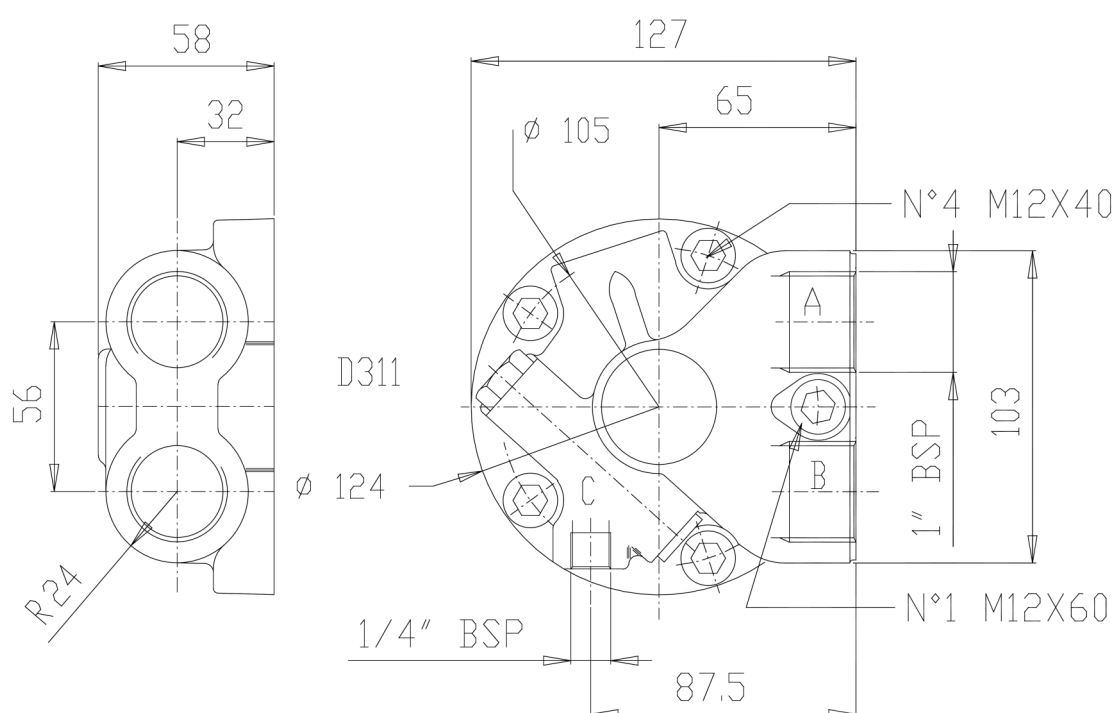
## D311

Distributore con porte da 1" BSP con valvola di scambio da 20 lit/min a 20 bar.

### Dettagli

	Velocità [rpm]	Pressione [bar]	Portata [l/min]
Continuo	300	250	200
Di picco	500	350	400
Peso 4.5 kg			

\* Verificare anche le prestazioni consentite dal motore abbinato.



OPZIONI		MONTABILE SU
DBM		GM05, GM1, GM2, GM3, GM4, GM5A P1, P2
C		Solo con DBM: GS05, GS1, GS2, GS3, GS4, GS5A BD1, BD2
K		GK3(A), GFK3(A), GK4, GFK4
J, JX, JD60, JY		

## D311ESB

Distributore con porte da 1" BSP con valvola di scambio da 8 l/min a 25 bar.

Taratura craking valve: 16 bar.

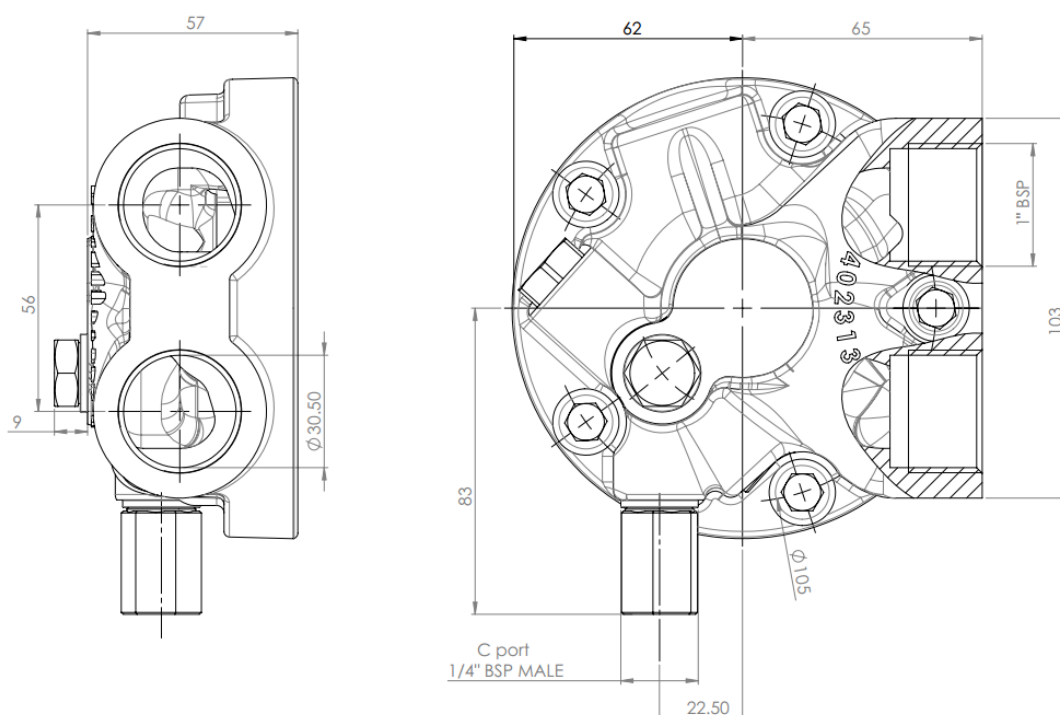
### Dettagli

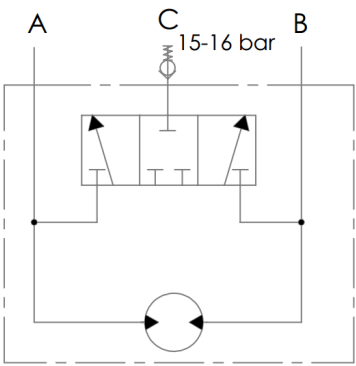
	Velocità [rpm]	Pressione [bar]	Portata [l/min]
Continuo	300	250	200
Di picco	500	350	400

\*

Peso 4.5 kg

\* Verificare anche le prestazioni consentite dal motore abbinato.



OPZIONI		MONTABILE SU
DBM		GM05, GM1, GM2, GM3, GM4, GM5A P1, P2
C		Solo con DBM: GS05, GS1, GS2, GS3, GS4, GS5A BD1, BD2
K		GK3(A), GFK3(A), GK4, GFK4

## D312

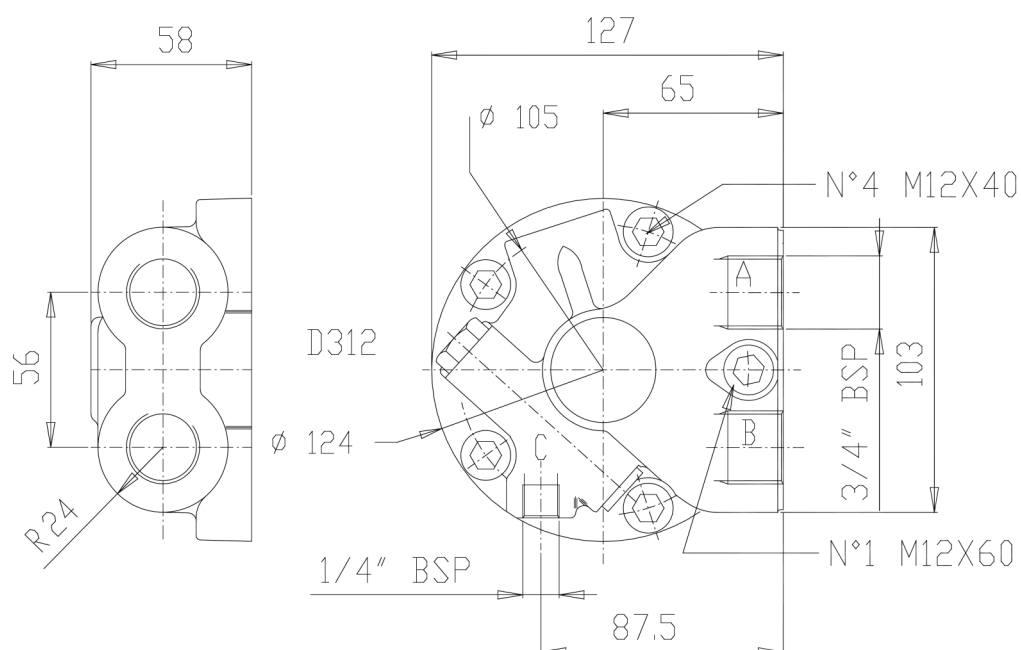
Distributore con porte da 3/4" BSP con valvola di scambio 20 lit. 20 bar.

\*

### Dettagli

	Velocità [rpm]	Pressione [bar]	Portata [l/min]
Continuo	300	350	200
Di picco	500	450	400
Peso 4.5 kg			

\* Verificare anche le prestazioni consentite dal motore abbinato.



OPZIONI		MONTABILE SU
DBM		GM05, GM1, GM2, GM3, GM4, GM5A
C		P05, P1, P2
C		Solo con DBM: GS05, GS1, GS2, GS3, GS4, GS5A
K		BD1, BD2 GK3(A), GFK3(A), GK4, GFK4

## D313

Distributore con porte da 1" BSP con valvola di pilotaggio ad alta pressione.

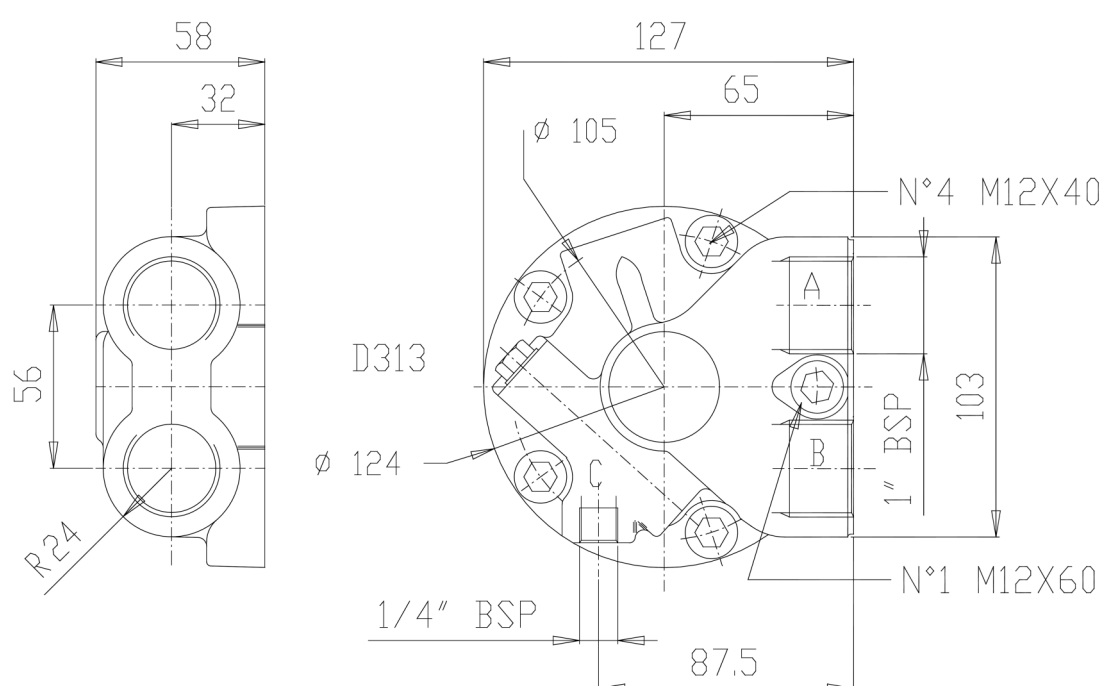
\*

### Dettagli

	Velocità [rpm]	Pressione [bar]	Portata [l/min]
Continuo	300	350	200
Di picco	500	450	400

Peso 4.5 kg

\* Verificare anche le prestazioni consentite dal motore abbinato.



OPZIONI		MONTABILE SU
DBM		GM05, GM1, GM2, GM3, GM4, GM5A P1, P2
C		
K		
		Solo con DBM: GS05, GS1, GS2, GS3, GS4, GS5A BD1, BD2
		GK3(A), GFK3(A), GK4, GFK4



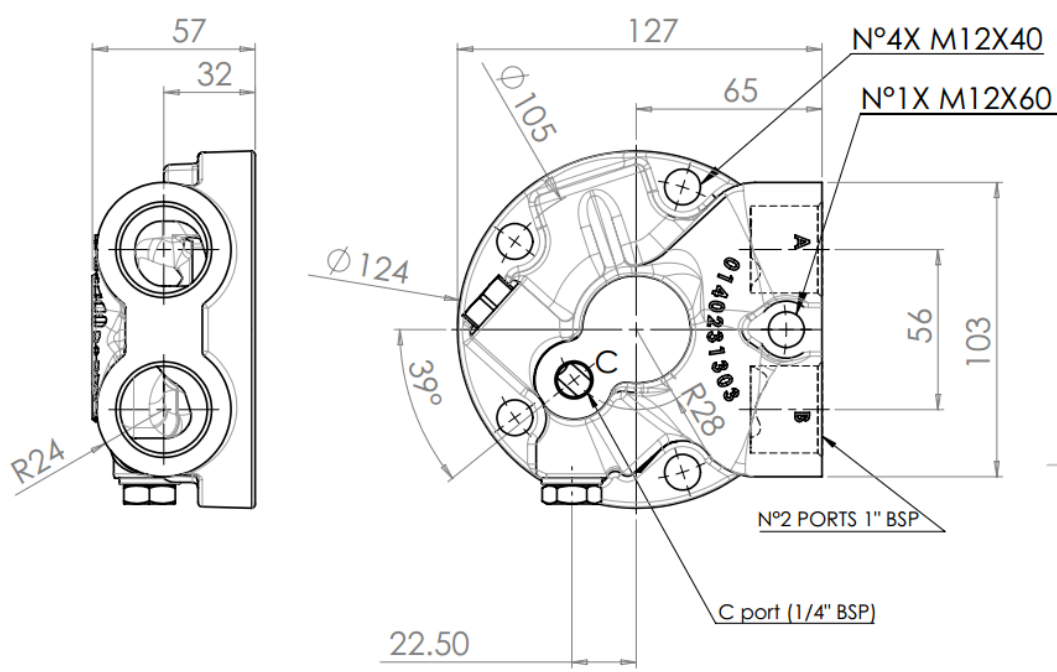
## D314

Distributore con porte da 3/4" BSP con valvola anti-cavitazione.

### Dettagli

	Velocità [rpm]	Pressione [bar]	Portata [l/min]
Continuo	300	350	200
Di picco	500	450	400
Peso 4.5 kg			

\* Verificare anche le prestazioni consentite dal motore abbinato.



OPZIONI		MONTABILE SU
DBM		GM05, GM1, GM2, GM3, GM4, GM5A P1, P2
C		Solo con DBM: GS05, GS1, GS2, GS3, GS4, GS5A BD1, BD2
K		GK3(A), GFK3(A), GK4, GFK4
J, JX, JD60, JY		

## D316

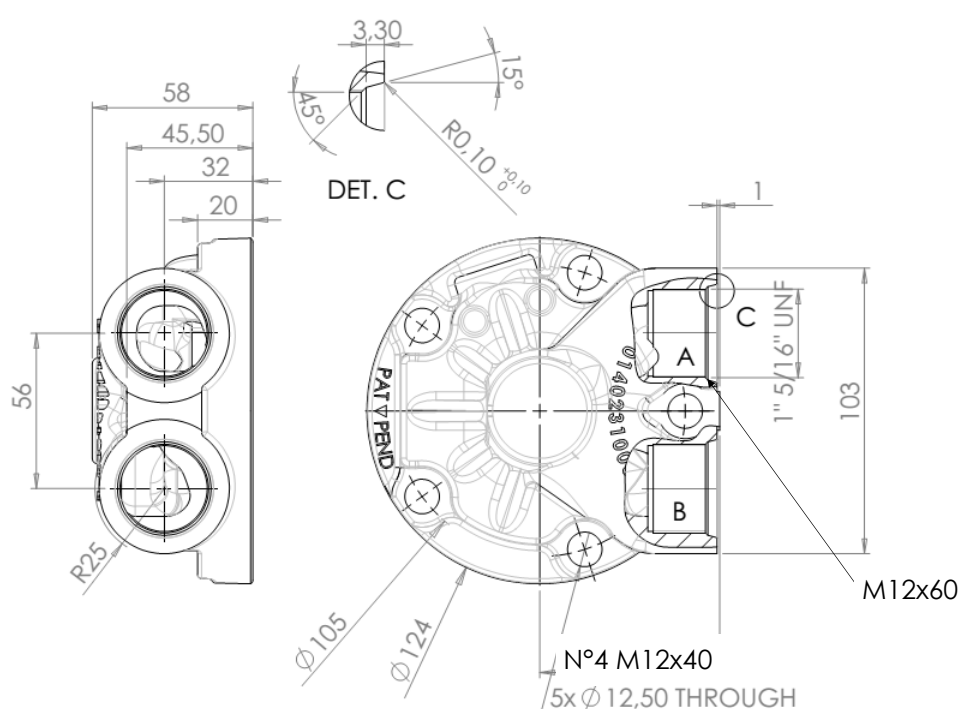
Distributore con porte da 1" 5/16" UNF .

### Dettagli

	Velocità [rpm]	Pressione [bar]	Portata [l/min]
Continuo	300	350	200
Di picco	500	450	400

Peso 5 kg

\* Verificare anche le prestazioni consentite dal motore abbinato.



OPZIONI		MONTABILE SU
DBM		GM05, GM1, GM2, GM3, GM4, GM5A P1, P2  Solo con DBM: GS05, GS1, GS2, GS3, GS4, GS5A BD1, BD2 GK3(A), GFK3(A), GK4, GFK4
C		
K		

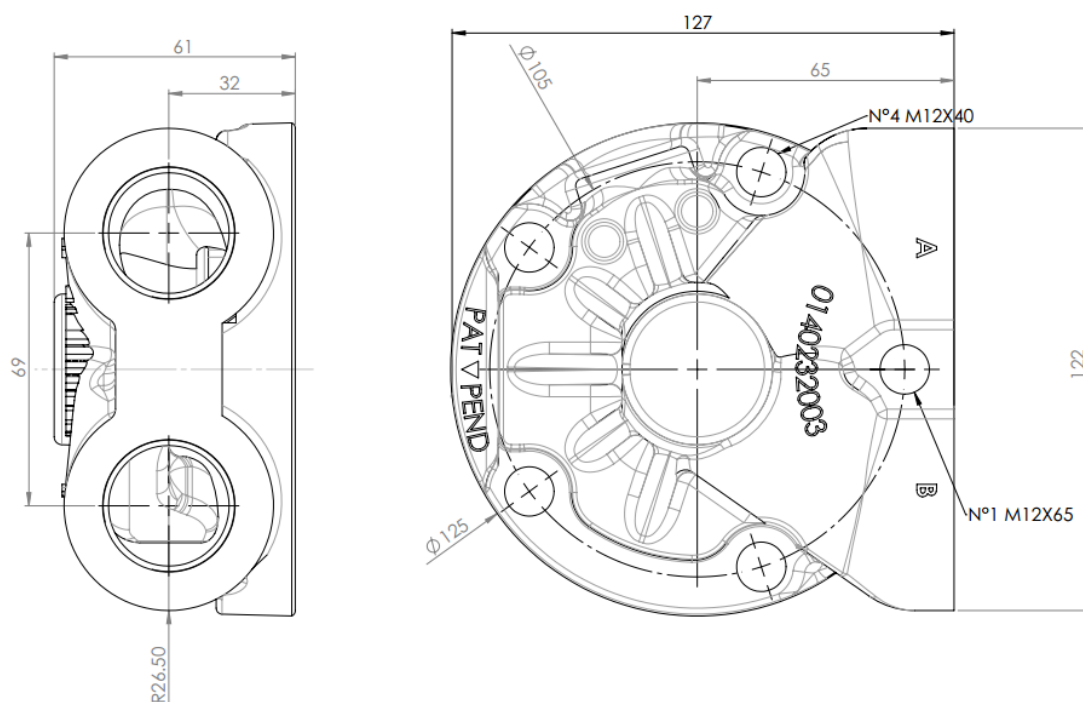
## D320

Distributore con porte da 1" BSP .

### Dettagli

	Velocità [rpm]	Pressione [bar]	Portata [l/min]
Continuo	300	350	200
Di picco	500	450	400
Peso 4.5 kg			

\* Verificare anche le prestazioni consentite dal motore abbinato.



OPZIONI		MONTABILE SU
DBM		GM05, GM1, GM2, GM3, GM4, GM5A P1, P2  Solo con DBM: GS05, GS1, GS2, GS3, GS4, GS5A BD1, BD2 GK3(A), GFK3(A), GK4, GFK4
C		

## D322

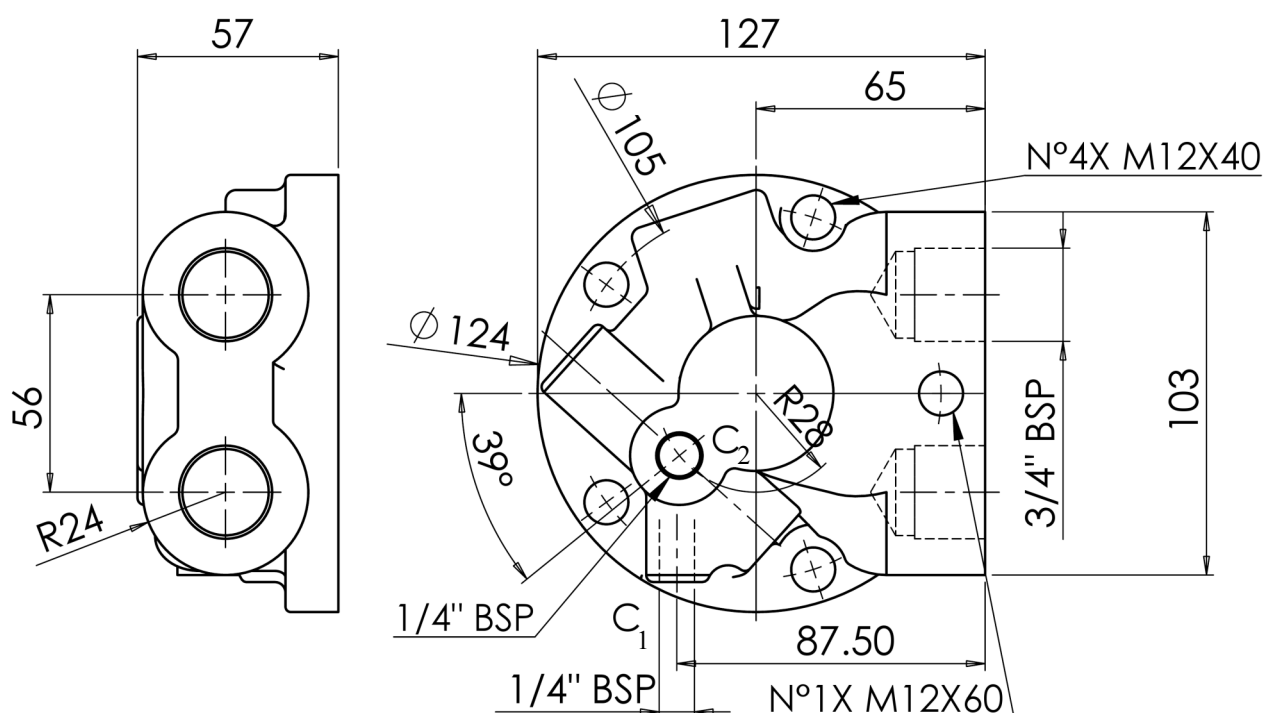
Distributore con porte da 3/4" BSP con valvola anti-cavitazione e doppia porta di pilotaggio, C1 radiale e C2 assiale.

### Dettagli

	Velocità [rpm]	Pressione [bar]	Portata [l/min]
Continuo	300	350	150
Di picco	500	450	300

Peso 5 kg

\* Verificare anche le prestazioni consentite dal motore abbinato.



OPZIONI		MONTABILE SU
DBM		GM05, GM1, GM2, GM3, GM4, GM5A P1, P2
C		Solo con DBM: GS05, GS1, GS2, GS3, GS4, GS5A BD1, BD2 GK3(A), GFK3(A), GK4, GFK4

## D40

Distributore con porte da 1" BSP.

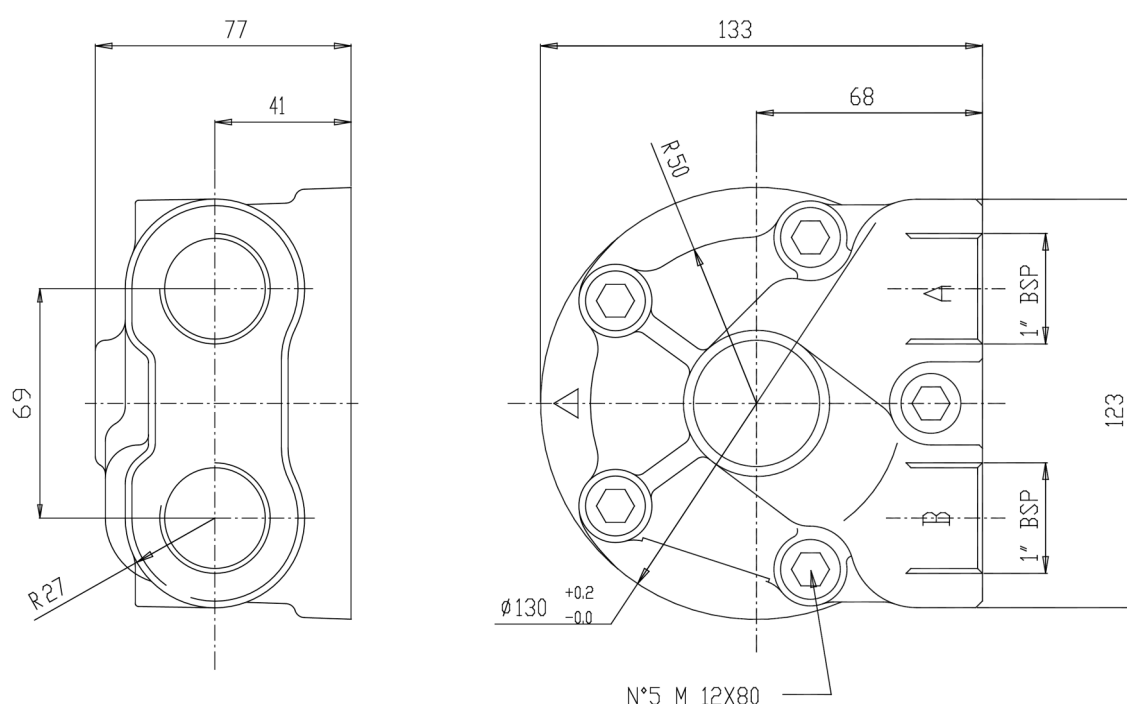
STANDARD SU: GM05, GM1, GM2, GM3, GM4, GM5A, P1, P2, BD1, BD2, BD3, TF1.5, TF2.5, GK3(A), GFK3(A), GK4, GFK4, BDK3(A), BDFK3(A), BDK4, BDFK4

### Dettagli

	Velocità [rpm]	Pressione [bar]	Portata [l/min]
* Continuo	1600	350	200
Di picco	2400	450	400

Peso 5 kg

\* Verificare anche le prestazioni consentite dal motore abbinato.



OPZIONI		MONTABILE SU
C		
K		
J, JX, JD60, JY		GM05, GM1, GM2, GM3, GM4, GM5A P1, P2
HU		Solo con DBM: GS05, GS1, GS2, GS3, GS4, GS5A BD1, BD2 GK3(A), GFK3(A), GK4, GFK4

## D47

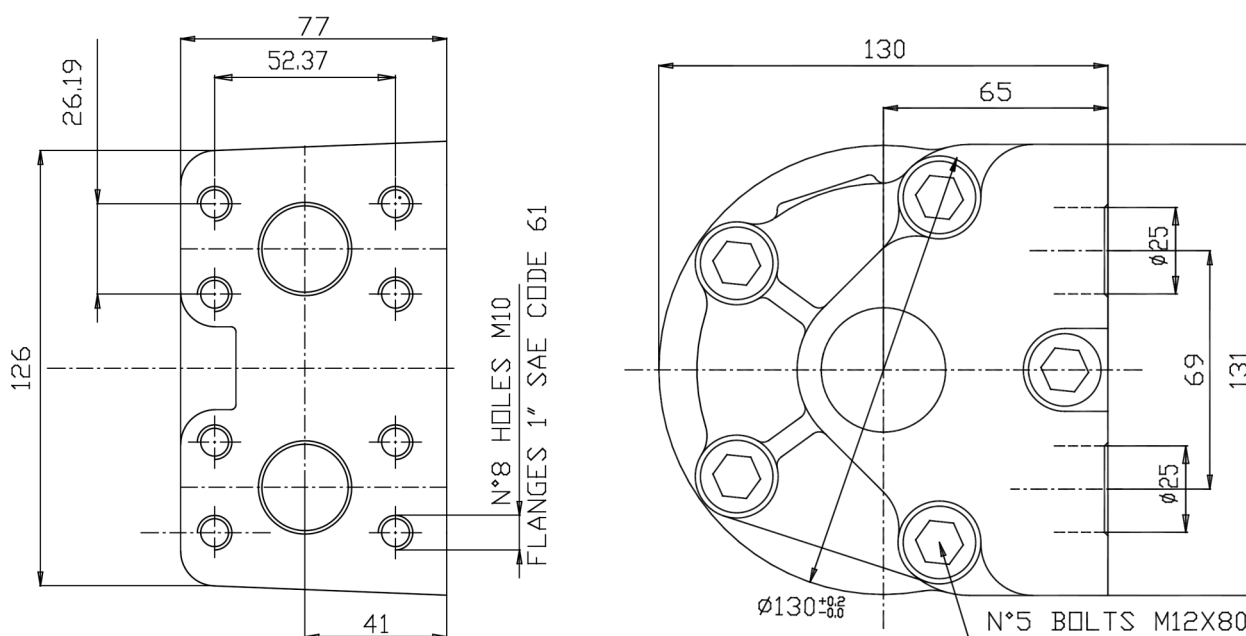
Distributore con porte da 1" SAE 3000 psi.

### Dettagli

	Velocità [rpm]	Pressione [bar]	Portata [l/min]
Continuo	1600	350	200
Di picco	2400	450	400

Peso 5 kg

\* Verificare anche le prestazioni consentite dal motore abbinato.



OPZIONI		MONTABILE SU
DGM		
C		GM05, GM1, GM2, GM3, GM4, GM5A P1, P2
K		
J, JX, JD60, JY		Solo con DBM: GS05, GS1, GS2, GS3, GS4, GS5A BD1, BD2
HU		GK3(A), GFK3(A), GK4, GFK4

## D47R

Distributore con porte da 1" SAE 6000 psi.

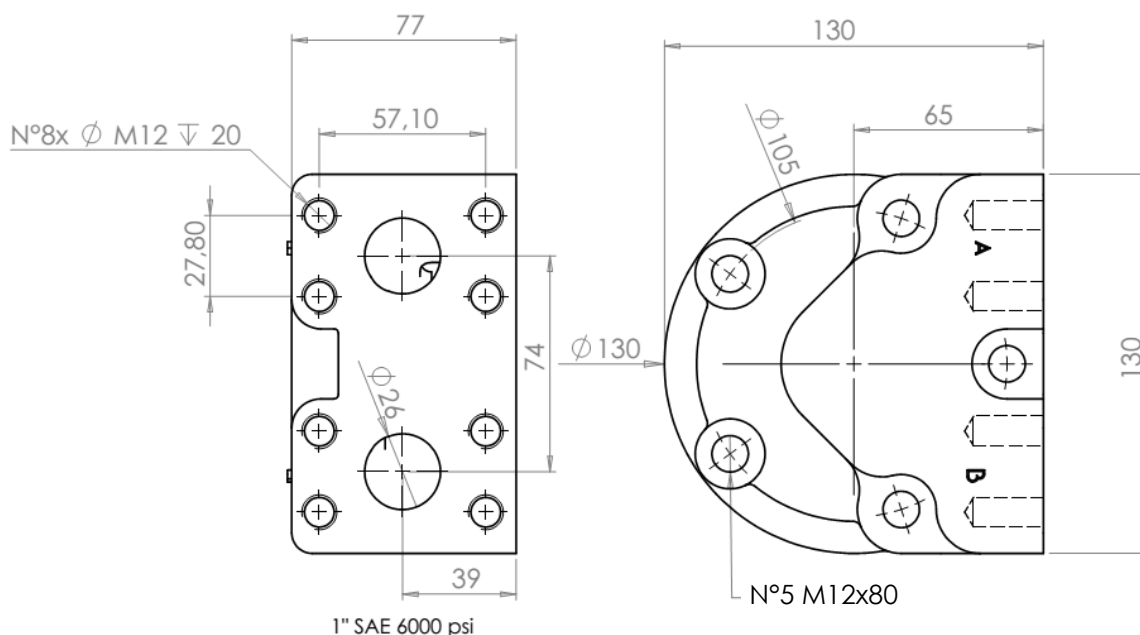
STANDARD SU: GS05, GS1, GS2

### Dettagli

	Velocità [rpm]	Pressione [bar]	Portata [l/min]
Continuo	1600	400	200
Di picco	2400	450	400

Peso 5 kg

\* Verificare anche le prestazioni consentite dal motore abbinato.



OPZIONI		MONTABILE SU
C		GM05, GM1, GM2, GM3, GM4, GM5A P1, P2  Solo con DBM: GS05, GS1, GS2, GS3, GS4, GS5A BD1, BD2 GK3(A), GFK3(A), GK4, GFK4
K		
J, JX, JD60, JY		
HU		

## D47D

Distributore con porte da 1" SAE 6000 psi con valvola idraulica per il pilotaggio della doppia cilindrata:

Minima pressione per il cambio di cilindrata: 15 bar

Taratura differente su misura

Come standard predisposto per cambi di cilindrata lenti, come opzione è disponibile la versione fast change "FC".

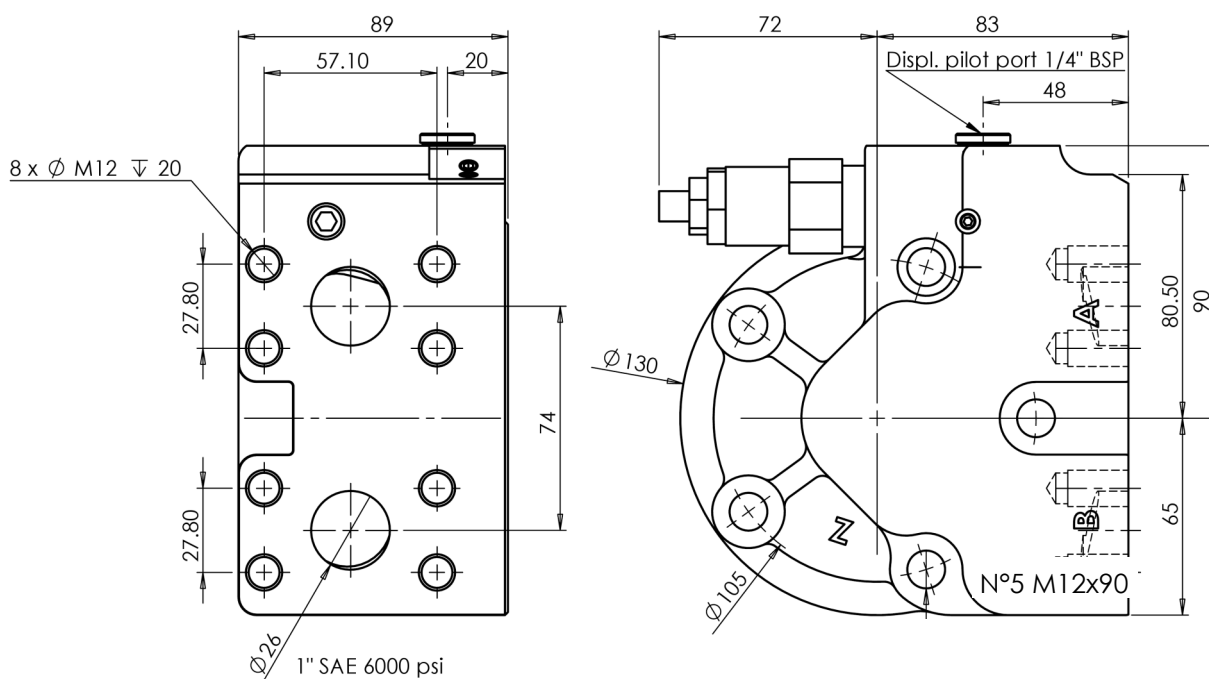
STANDARD SU: BD1A, TD1.5, TD2.5, BDK4, BDFK4

### Dettagli

	Velocità [rpm]	Pressione [bar]	Portata [l/min]
Continuo	1600	400	200
Di picco	2400	450	400

Peso 7.5 kg

\* Verificare anche le prestazioni consentite dal motore abbinato.



OPZIONI		MONTABILE SU
K		
J, JX, JD60, JY		
HU		BD1(A), BD2
PI		TD1.5, TD2.5
VPI		BDK3(A), BDFK3(A), BDK4, BDFK4



## D47V

Distributore con porte da 1" SAE 6000 psi con valvola elettrica proporzionale per il pilotaggio della cilindrata:

Voltaggio: 12 Volt

Come standard è predisposto per cambi di cilindrata rapidi. Se abbinato a motori a cilindrata doppia come opzione è disponibile la versione slow change "SC"

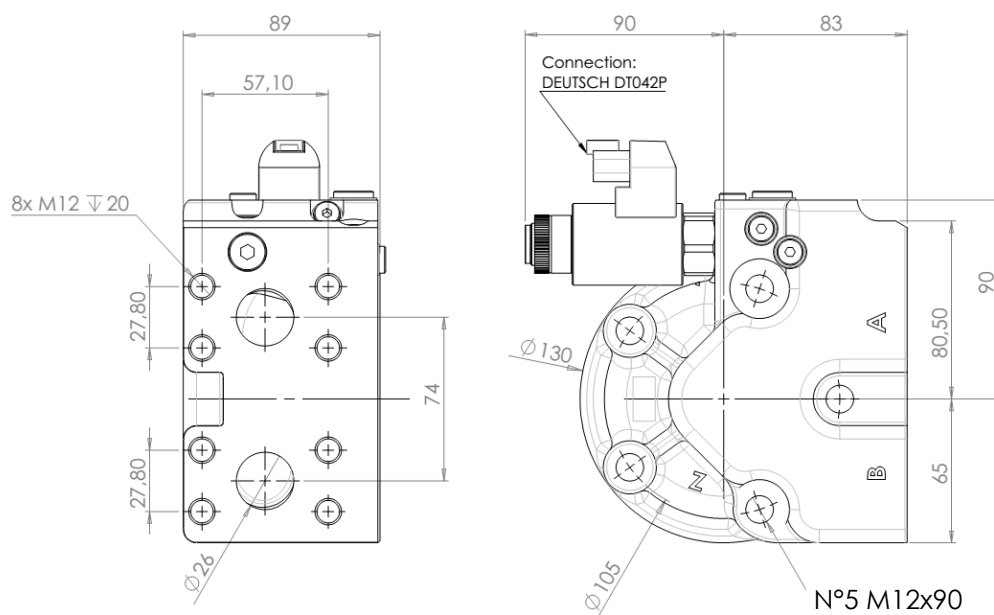
STANDARD SU: BV1(A), BV2, TV1.5, TV2.5, BVK3(A), BVFK3(A), BVK4, BVFK4

### Dettagli

	Velocità [rpm]	Pressione [bar]	Portata [l/min]
Continuo	1600	400	200
Di picco	2400	450	400

Peso 7.5 kg

\* Verificare anche le prestazioni consentite dal motore abbinato.



OPZIONI		MONTABILE SU
K		BV1(A), BV2 TV1.5, TV2.5 BVK3(A), BVFK3(A), BVK4, BVFK4
HU		
V24		
OV		

## D48

Distributore con porte da 1" BSP con valvole di massima incrociate:

Taratura massima pressione: 420 bar.

Taratura standard: 350 bar.

Limite portata valvola massima 150 l/min

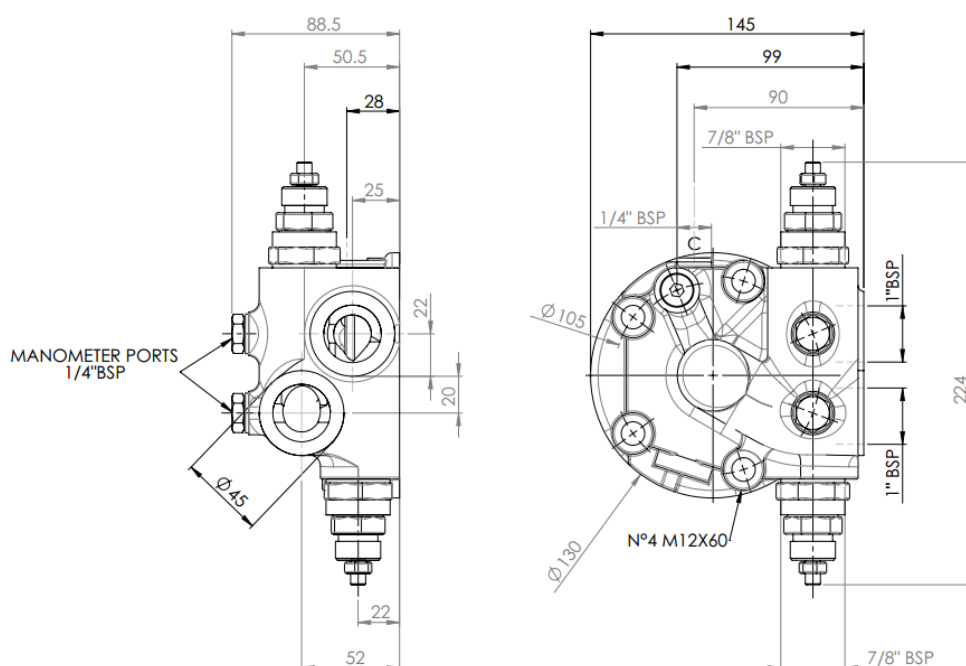
### Dettagli

	Velocità [rpm]	Pressione [bar]	Portata [l/min]
* Continuo	1600	**300	200
Di picco	2400	**420	400

Peso 6 kg

\* Verificare anche le prestazioni consentite dal motore abbinato.

\*\* Limite di pressione dato dalla tipologia di valvole incorporate.



OPZIONI	A B	MONTABILE SU
C		GM05, GM1, GM2, GM3, GM4, GM5A P1, P2
K		
J, JX, JD60, JY		
HU		Solo con DBM: GS05, GS1, GS2, GS3, GS4, GS5A BD1, BD2 GK3(A), GFK3(A), GK4, GFK4

## D481

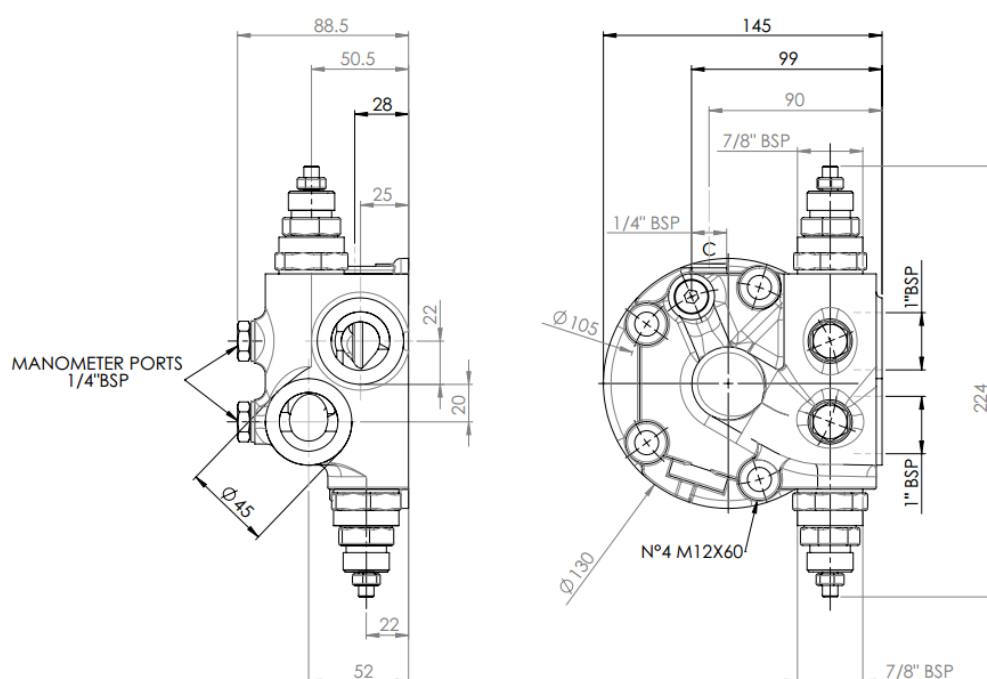
Distributore con porte da 1" BSP con valvole di massima Incrociate e valvola di scambio, 20 lit/min a 20 bar:  
Taratura massima pressione: 420 bar.  
Taratura standard: 350 bar.  
Limite portata valvola di massima 150 l/min

### Dettagli

	Velocità [rpm]	Pressione [bar]	Portata [l/min]
* Continuo	1600	** 300	200
Di picco	2400	** 420	400

Peso 6 kg

- \* Verificare anche le prestazioni consentite dal motore abbinato.
- \*\* Limite di pressione dato dalla tipologia di valvole incorporate.



OPZIONI		MONTABILE SU
C		GM05, GM1, GM2, GM3, GM4, GM5A
K		P05, P1, P2
J, JX, JD60, JY		Solo con DBM:
HU		GS05, GS1, GS2, GS3, GS4, GS5A
		BD1, BD2
		GK3(A), GFK3(A), GK4, GFK4

## D49

Distributore con porte da 1" BSP con valvole di massima incrociate:

Taratura massima pressione: 250 bar.

Taratura standard: 200 bar.

Limite portata valvola di massima: 80 l/min

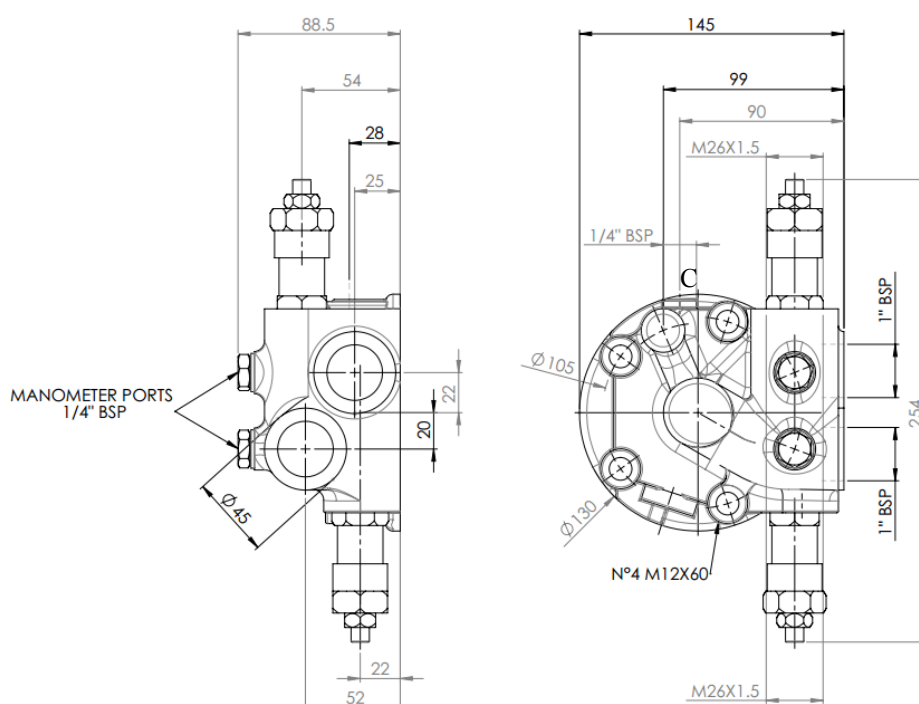
### Dettagli

	Velocità [rpm]	Pressione [bar]	Portata [l/min]
Continuo	1600	** 250	200
Di picco	2400	** 250	400

Peso 6 kg

\* Verificare anche le prestazioni consentite dal motore abbinato.

\*\* limite di pressione dato dalla tipologia di valvole incorporate.



OPZIONI	A B	MONTABILE SU
C		GM05, GM1, GM2, GM3, GM4, GM5A P1, P2
K		
J, JX, JD60, JY		
HU		Solo con DBM: GS05, GS1, GS2, GS3, GS4, GS5A BD1, BD2 GK3(A), GFK3(A), GK4, GFK4

## D491

Distributore con porte da 1" BSP con valvole di massima incrociate e valvola di scambio, 20 lit/min a 20 bar:  
Taratura massima pressione: 250 bar.  
Taratura standard: 200 bar.  
Limite portata valvola di massima: 80 l/min.

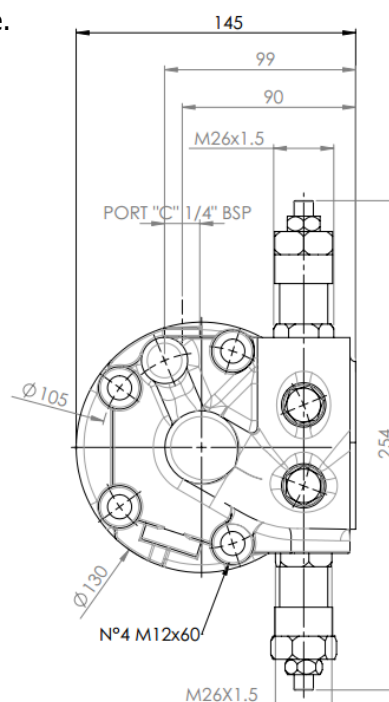
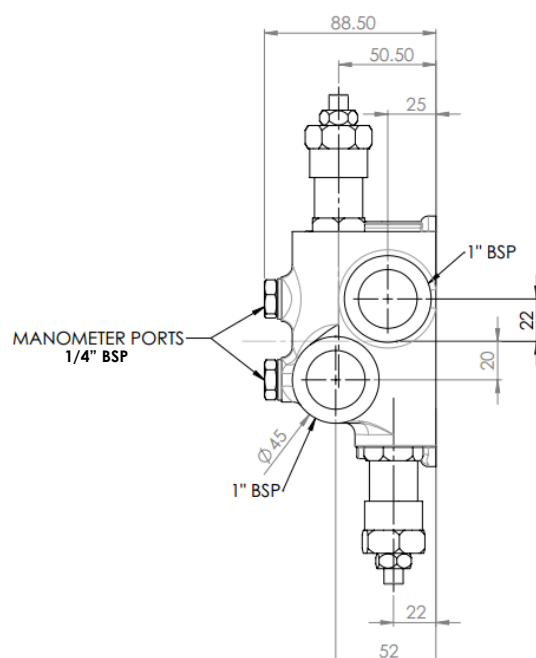
### Dettagli

	Velocità [rpm]	Pressione [bar]	Portata [l/min]
Continuo	1600	** 250	200
Di picco	2400	** 250	400

Peso 6 kg

\* Verificare anche le prestazioni consentite dal motore abbinato.

\*\* Limite di pressione dato dalla tipologia di valvole incorporate.



OPZIONI		MONTABILE SU
C		GM05, GM1, GM2, GM3, GM4, GM5A
K		P1, P2
J, JX, JD60, JY		Solo con DBM:
HU		GS05, GS1, GS2, GS3, GS4, GS5A
		BD1, BD2
		GK3(A), GFK3(A), GK4, GFK4

## D416

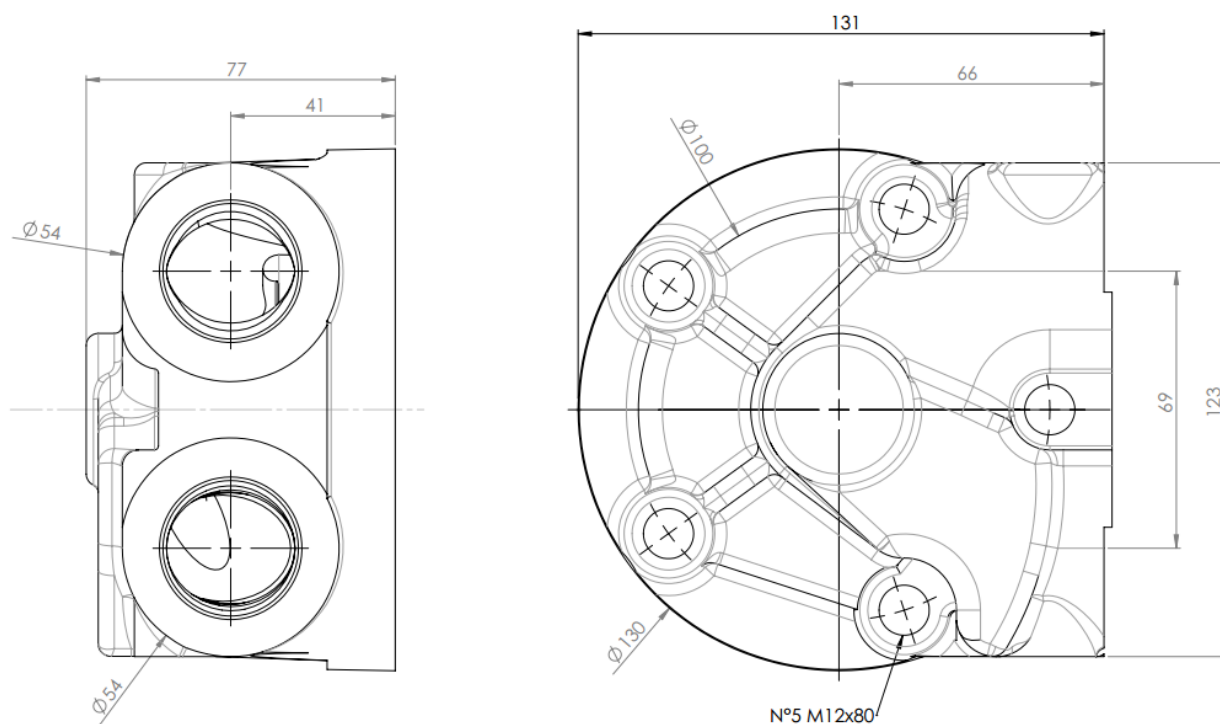
Distributore con porte da 1" BSP.

### Dettagli

	Velocità [rpm]	Pressione [bar]	Portata [l/min]
Continuo	1600	350	200
Di picco	2400	450	400

Peso 5 kg

\* Verificare anche le prestazioni consentite dal motore abbinato.



OPZIONI		MONTABILE SU
C		GM05, GM1, GM2, GM3, GM4, GM5A P1, P2  Solo con DBM: GS05, GS1, GS2, GS3, GS4, GS5A BD1, BD2 GK3(A), GFK3(A), GK4, GFK4
K		
HU		

## D504

Distributore con porte da 1" BSP con doppia valvola di bilanciamento, valvola di pilotaggio:  
Rapporto di pilotaggio: 10:1  
Portata massima: 120 lit/min  
Taratura : 100-350 bar  
Taratura di pressione suggerita: 1.3 x pressione di lavoro  
Taratura standard: 210 bar

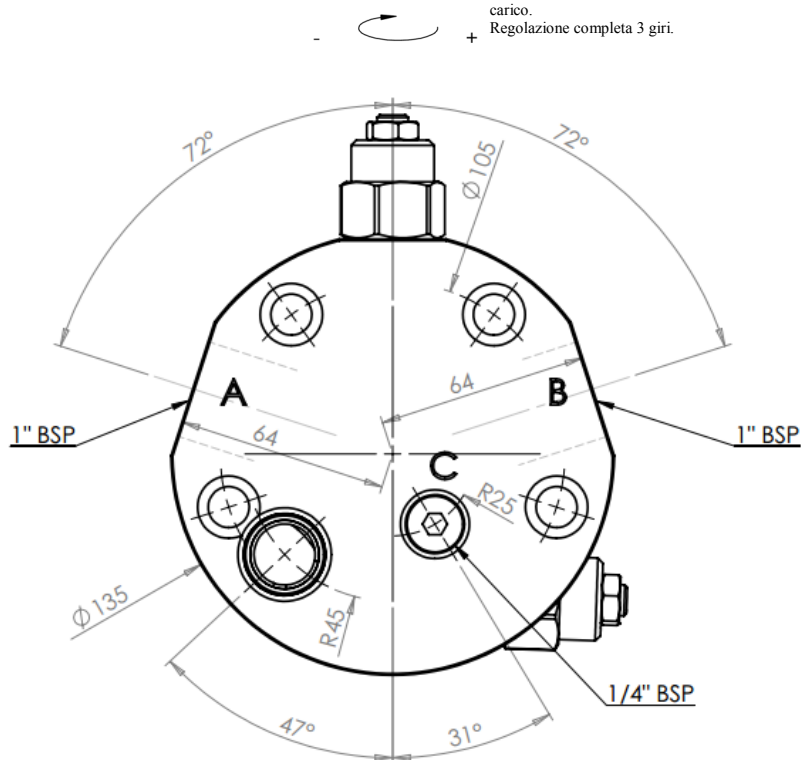
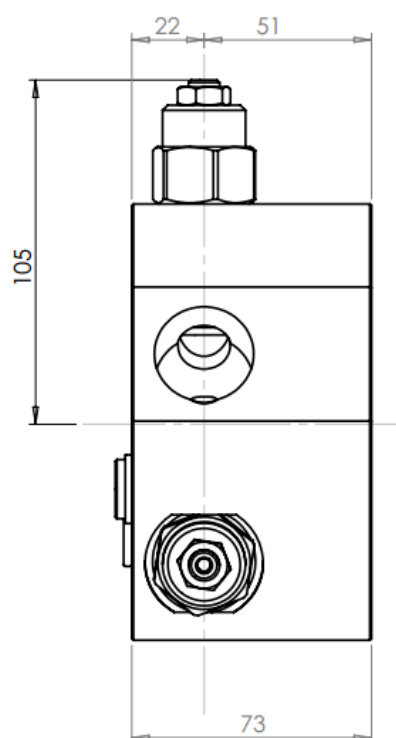
### Dettagli

	Velocità [rpm]	Pressione [bar]	Portata [l/min]
Continuo	1600	300	120
Di picco	2400	350	120

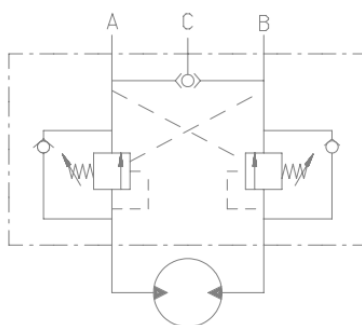
Peso 5 kg

\* Verificare anche le prestazioni consentite dal motore abbinato.

Girare la vite in senso orario per ridurre la taratura e regolare il carico.  
Regolazione completa 3 giri.



OPZIONI		MONTABILE SU
		GM05, GM1, GM2, GM3, GM4, GM5A P05, P1, P2
		Solo con DBM: GS05, GS1, GS2, GS3, GS4, GS5A BD1, BD2 GK3(A), GFK3(A), GK4, GFK4



## D51

Distributore con porte da 1" BSP con valvola di bilanciamento,  
valvola di pilotaggio:

Rapporto di pilotaggio: 10:1

Portata massima: 120 lit/min

Taratura : 100-350 bar

Taratura di pressione suggerita: 1.3 x pressione di lavoro

Taratura standard: 210 bar

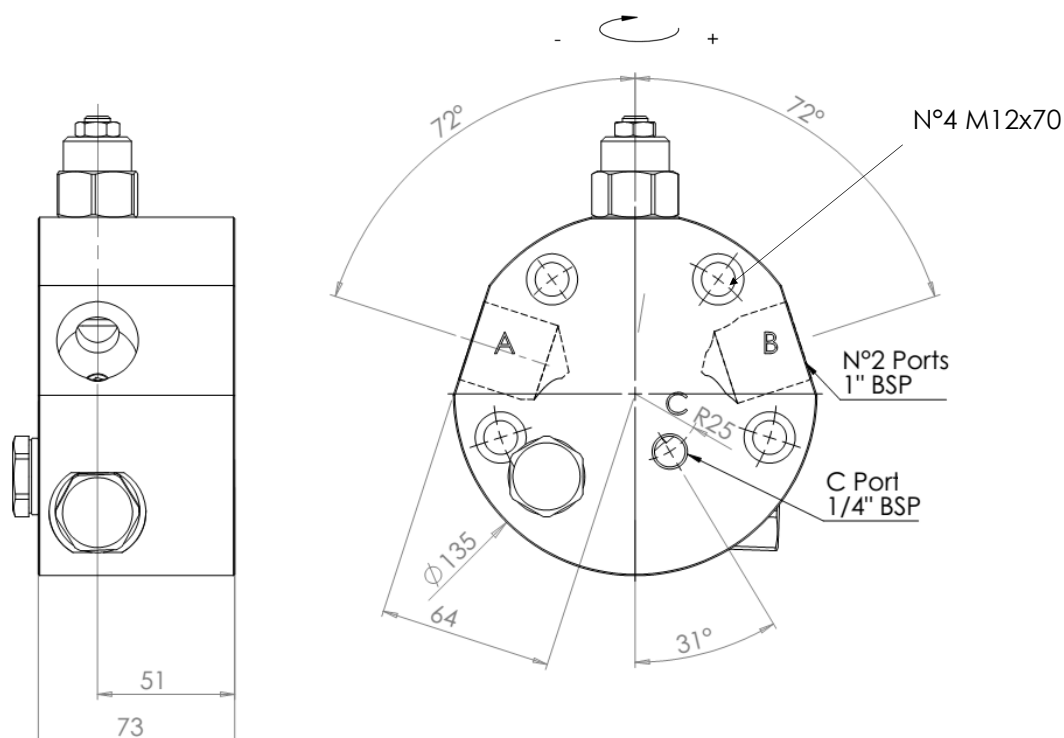
### Dettagli

	Velocità [rpm]	Pressione [bar]	Portata [l/min]
Continuo	1600	300	120
Di picco	2400	350	120

Peso 5 kg

\* Verificare anche le prestazioni consentite dal motore abbinato.

Girare la vite in senso orario per ridurre la taratura e regolare il carico. Regolazione completa 3 giri.



OPZIONI		MONTABILE SU
		GM05, GM1, GM2, GM3, GM4, GM5A P1, P2
		Solo con DBM: GS05, GS1, GS2, GS3, GS4, GS5A BD1, BD2
		GK3(A), GFK3(A), GK4, GFK4



## D510

Distributore con porte da 3/4" BSP.

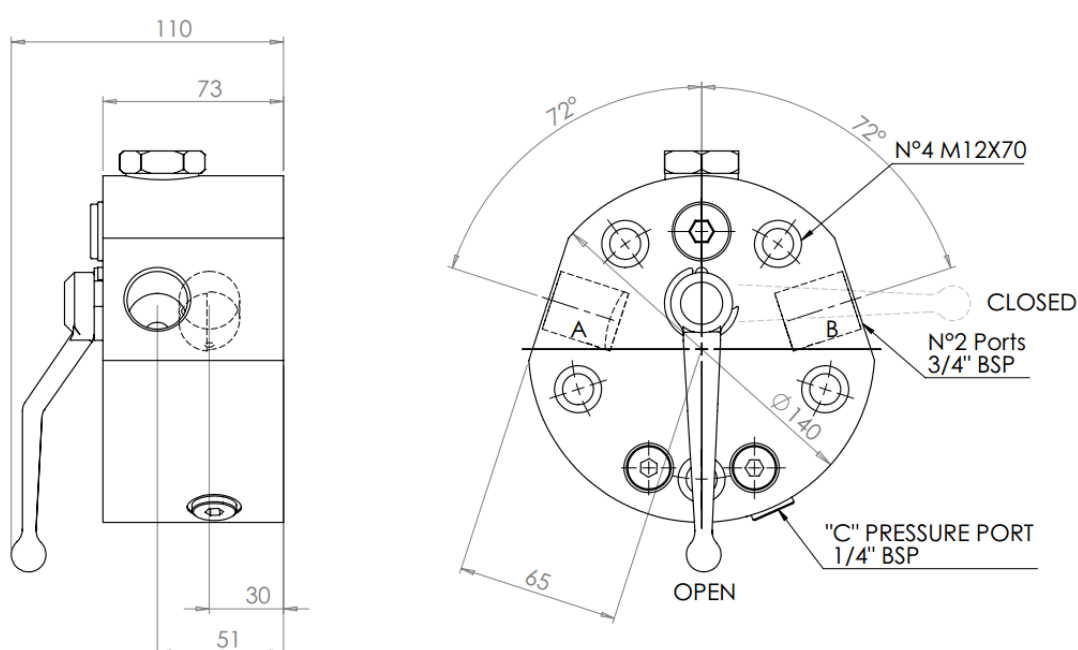
Freewheeling tipo "C" pag.10.

### Dettagli

	Velocità [rpm]	Pressione [bar]	Portata [l/min]
Continuo	1600	300	200
Di picco	2400	450	400

Peso 5 kg

\* Verificare anche le prestazioni consentite dal motore abbinato.



OPZIONI	A	B	MONTABILE SU
			GM05, GM1, GM2, GM3, GM4, GM5A P1, P2
			Solo con DBM: GS05, GS1, GS2, GS3, GS4, GS5A BD1, BD2 GK3(A), GFK3(A), GK4, GFK4

## D524

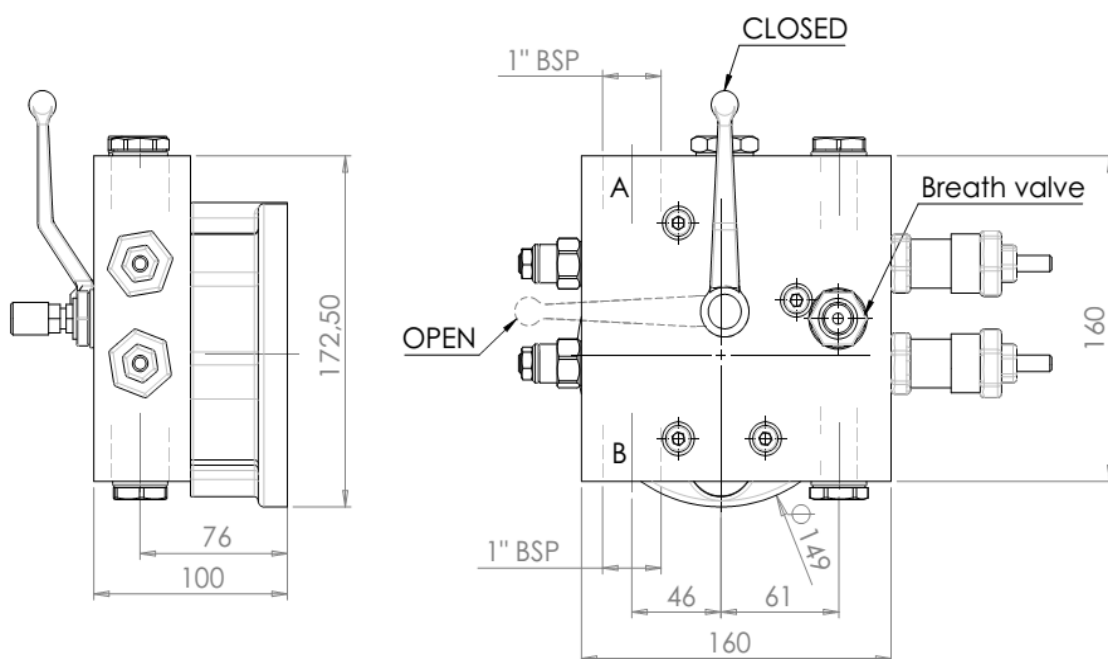
Distributore con porte da 1" BSP con doppia valvola di bilanciamento, doppia valvola di massima, valvola di sfiato e valvola di pilotaggio ad alta pressione:  
Rapporto di pilotaggio: 4.5:1  
Taratura valvole di bilanciamento: 140-350 bar  
Taratura di pressione suggerita: 1.3 x pressione di lavoro  
Taratura valvole di massima: 210 bar

Freewheeling tipo "C" pag.10.

### Dettagli

	Velocità [rpm]	Pressione [bar]	Portata [l/min]
* Continuo	1600	300	60
Di picco	2400	350	120
Peso 5 kg			

\* Verificare anche le prestazioni consentite dal motore abbinato.



OPZIONI		MONTABILE SU
		GM05, GM1, GM2, GM3, GM4, GM5A P1, P2
		Solo con DBM: GS05, GS1, GS2, GS3, GS4, GS5A BD1, BD2 GK3(A), GFK3(A), GK4, GFK4

## D90

Distributore con porte da 1" 1/2 SAE 6000 psi.

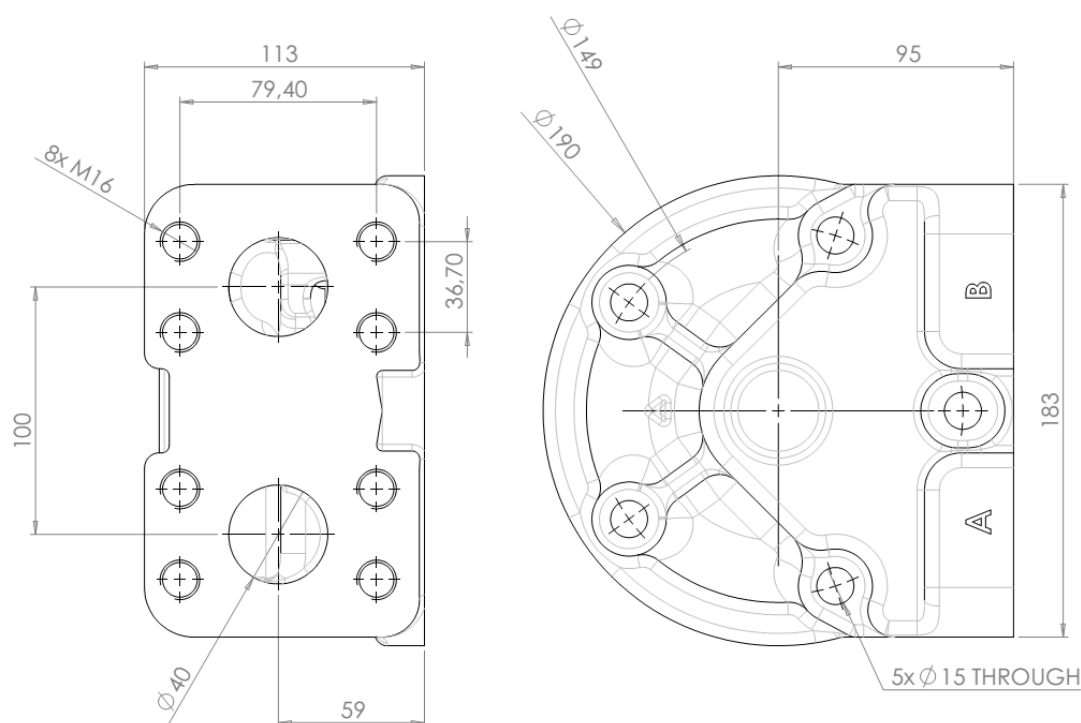
STANDARD SU: GM6, BD5, GS3, GS4, GS5A, L7B

### Dettagli

	Velocità [rpm]	Pressione [bar]	Portata [l/min]
Continuo	700	350	500
Di picco	1200	420	1000

Peso 14.5 kg

\* Verificare anche le prestazioni consentite dal motore abbinato.



OPZIONI		MONTABILE SU
K		
J		
HU		

GM3, GM4, GM5A, GM6  
GS3, GS4, GS5A, GS6A  
L7B  
S7B  
BD5, BD6

## D907

Distributore con porte da 1" 1/2 SAE 6000 psi.

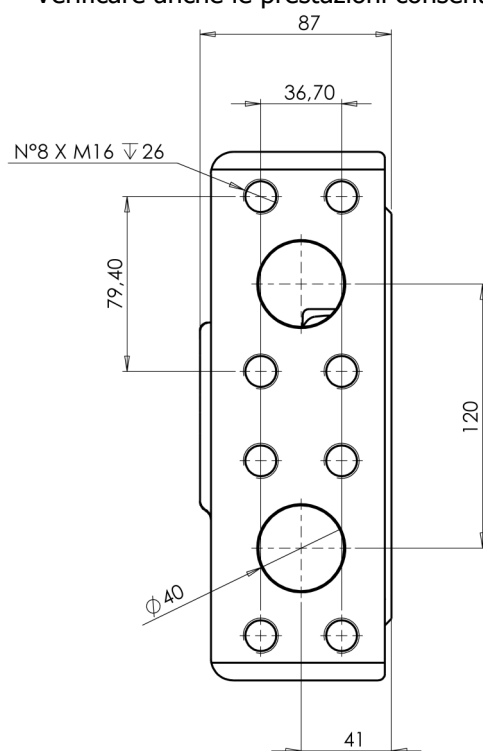
STANDARD SU: TF3.5, TS8F(W)

### Dettagli

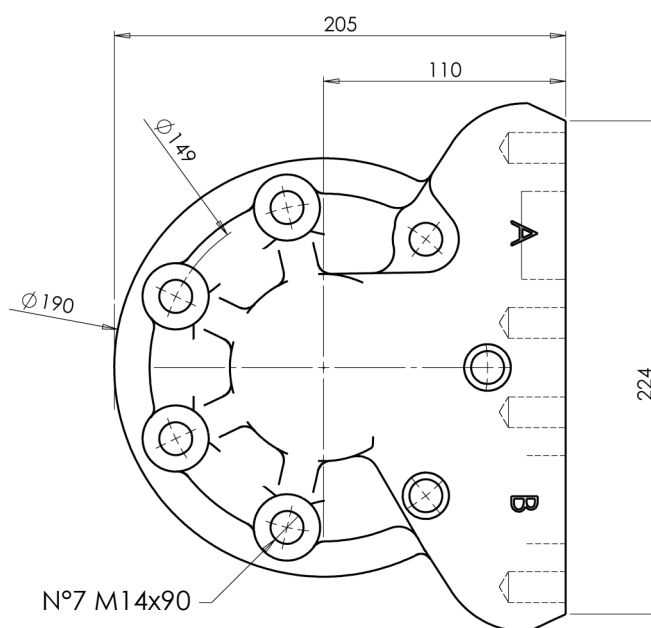
	Velocità [rpm]	Pressione [bar]	Portata [l/min]
Continuo	700	400	500
Di picco	1200	450	1000

Peso 13.5 kg

\* Verificare anche le prestazioni consentite dal motore abbinato.



1" 1/2 SAE 6000psi



OPZIONI		MONTABILE SU
K		
J		
HU		

## D907D

Distributore con porte da 1" 1/2 SAE 6000 psi con valvola idraulica per il pilotaggio della doppia cilindrata:  
Minima pressione per il cambio cilindrata: 15 bar.  
Taratura differente su richiesta.  
Come standard predisposto per cambi di cilindrata lenti, come opzione è disponibile la versione fast change "FC".

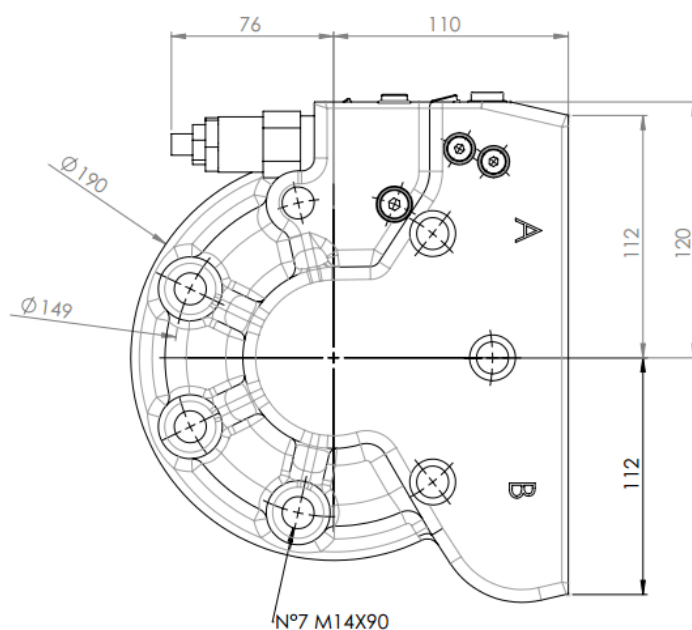
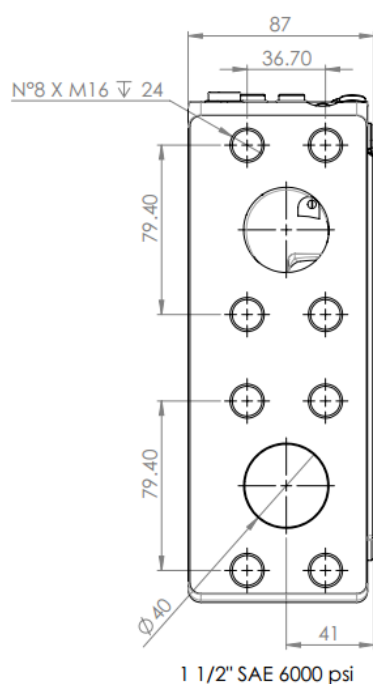
STANDARD SU: TD3.5, TS8DF(W)

### Dettagli

	Velocità [rpm]	Pressione [bar]	Portata [l/min]
Continuo	1400	400	500
Di picco	1800	450	1000

Peso 14 kg

\* Verificare anche le prestazioni consentite dal motore abbinato.



OPZIONI		MONTABILE SU
K		
J		
HU		
PI		
VPI		
FC		TD3.5 TS8DF(W)

## D907V

Distributore con porte da 1" 1/2 SAE 6000 psi con valvola elettrica proporzionale per il pilotaggio della cilindrata:  
Votaggio: 12 Volt

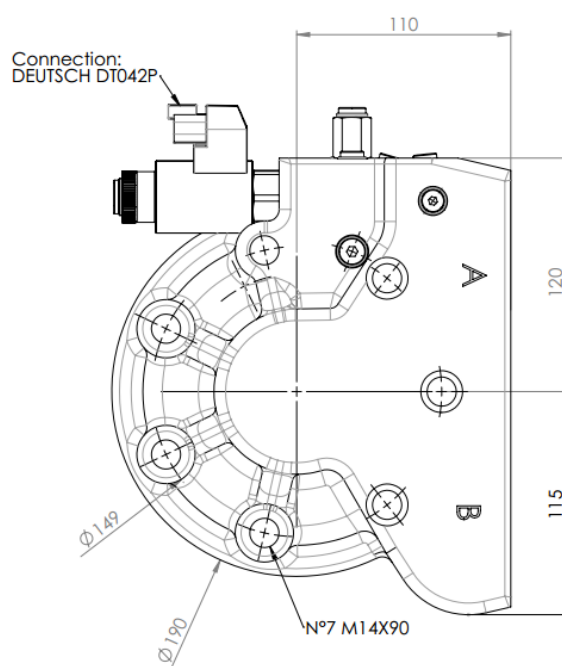
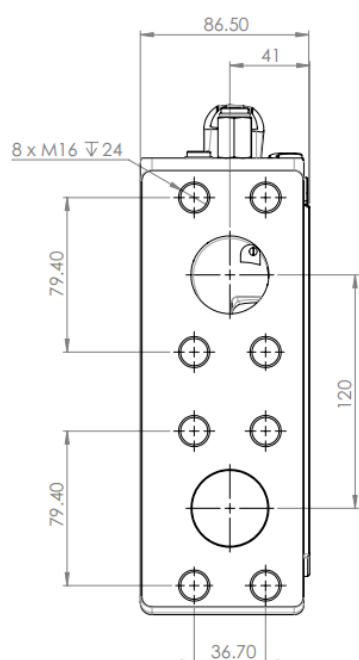
STANDARD SU: TV3.5, TS8VF(W)

Come standard è predisposto per cambi di cilindrata rapidi.  
Se abbinato a motori a cilindrata doppia come opzione è disponibile la versione slow change "SC"

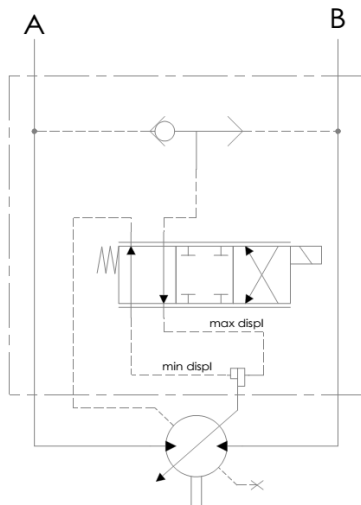
### Dettagli

	Velocità	Pressione	Portata
	[rpm]	[bar]	[l/min]
Continuo	1400	400	500
Di picco	1800	450	1000
Peso 14 kg			

\* Verificare anche le prestazioni consentite dal motore abbinato.



OPZIONI	A	B	MONTABILE SU
K			TD3.5 TS8DF(W) TV3.5 TS8VF(W)
HU			
V24			
OV			
SC			



## D250

Distributore con porte da 2" SAE 6000 psi.

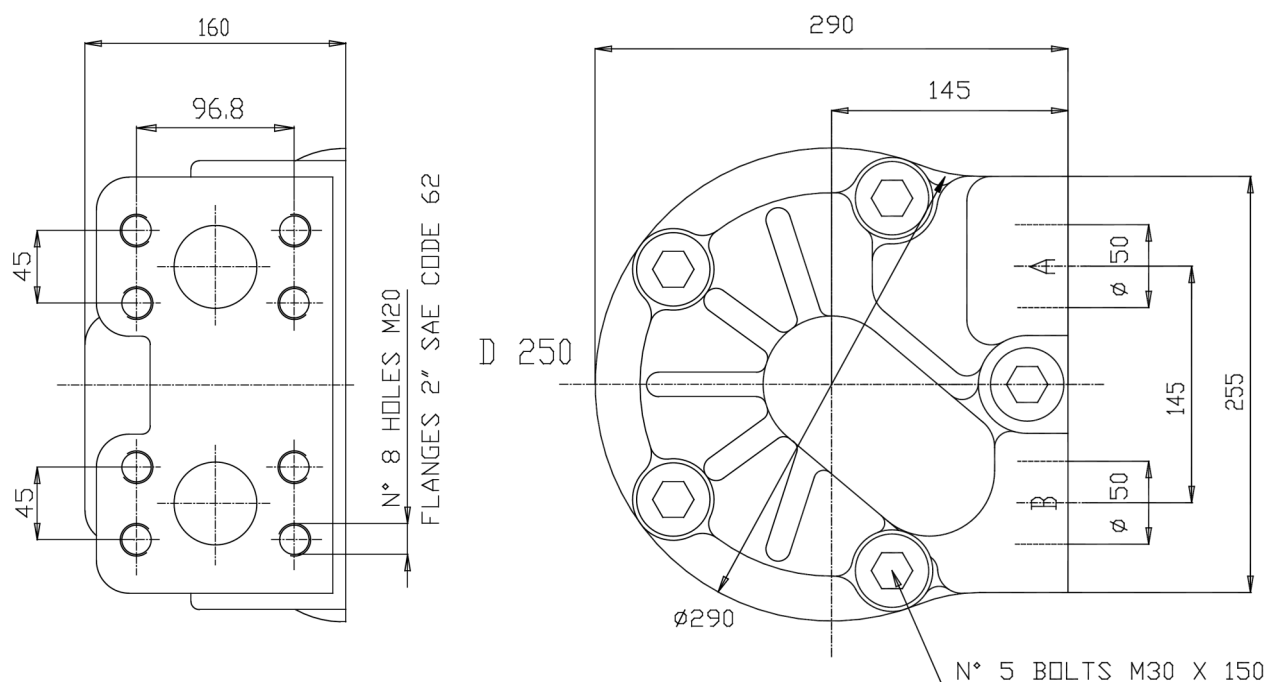
STANDARD SU: GS6A, L7B, L9, BD6, S7B, S9

### Dettagli

	Velocità [rpm]	Pressione [bar]	Portata [l/min]
Continuo	500	250	1000
Di picco	1000	420	2000

Peso 50 kg

\* Verificare anche le prestazioni consentite dal motore abbinato.



OPZIONI		MONTABILE SU
J		

GM6  
GS6A  
L7B, L9  
S7B, S9  
BD6



# SAI

## WORLDWIDE



**SAI CANADA**

6105 Blvd. Couture St. Leonard  
Quebec CANADA

Ph. +1 514-323-4552  
Fax +1 514-323-8780  
saicanada@saihyd.com  
www.saihyd.com



**SAI GREAT BRITAIN**

Unit 8, Honeywood Road Business Park,  
Basildon SS14 3HW UK  
Ph. +44 1268 272030  
Fax +44 1268 272040  
info@saigb.co.uk  
www.saigb.com.uk



**SAI JAPAN**

Keisho ARK2 201 4-29-12 Kamiogi  
Suginami-Ku 1670043 Tokyo, JAPAN  
Ph. +81 3-3390-5500  
Fax +81 3-3390-5501  
info@saijapan.jp  
www.saijapan.jp



**SAI USA**

168 E Ridge Road Linwood,  
PA 19061 USA

Ph. +1 610-497-0190  
Fax +1 610-497-0194  
info@saihyd.com  
www.saihyd.com



**SAI UKRAINE**

Ph. +380 66 449 7992  
saihydromotors@saihydromotors.com.ua  
www.saihydromotors.com.ua



**SAI CHINA**

1st Floor, 2nd Building, No.1281, Jinhu Rd.,  
Pudong 201206, Shanghai, PRC  
Ph. +86 21 5031 5248  
Fax +86 21 5031 5246  
saichina@saihydro.com  
www.saihydro.com



**SAI BRAZIL**

Ph. + 55 16 9739-0790  
saihidraulica@saihidraulica.com.br  
www.saihidraulica.com.br



**SAI SOUTH AFRICA**

Suite 244 Postnet Private Bag X5061 Stellenbosch  
7599 Western Cape SOUTH AFRICA  
Ph. +27 (0) 21 905 0835  
Fax +27 (0) 21 905 7375  
info@saihydraulics.co.za  
www.saihydraulics.co.za



**SAI INDIA**

26/C, Doddanekkundi I.A. Phase 1 Post  
Mahadevapura Bangalore 560048 INDIA  
Ph. +91 80 4260 5509  
Fax +91 80 4260 5506  
sales-domestic@saihydromotor.com  
www.saihydromotor.com



**SAI**

Via Olanda 51, 41122 Modena (MO) ITALY  
Ph. +39 059 420111 Fax +39 059 451260  
saipa@saipa.it  
www.saipa.com